

제품명: RIP2 토끼 단클론 항체

카탈로그 번호: AMRe84576

연구용 전용

요약

설명	재조합 토끼 단클론 항체
숙주	토끼
적용	WB
반응성	인간 쥐 생체
결합	비결합
변형	수정치 없음
아이소타입	IgG
클론성	단클론
형태	액체
농도	0.71mg/ml. 본 제품의 농도는 재조비에 따라 다를 수 있습니다.
Storage	Aliquot 하여 -20°C 에 보관(12개월 유효). 냉동/해동 반복을 피하십시오.
Shipping	Ice bags
버퍼	0.05% 아지다티올 0.05% 보르나트 50% 글리세롤 함유 PBS 용액에 정제된 항체
정제	천상정제

적용

희석 비율	WB 1:1000-1:2000
분자량	61 kDa

항원 정보

유전자명	RIP2
다른 이름	CARD carrying kinase; CARD3; CARDIAK; CCK; CLARP kinase; GIG30; Growth inhibiting gene 30; Receptor interacting protein 2; RICK; RIP 2; Ripk2; TNFRSF;;RIP 2
유전자 ID	-
SwissProt ID	O43353
면역원	인간 RIP 2에서 유래한 항원입니다.

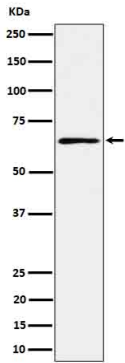
배경

선천 및 적응 면역 반응 조절에 중요한 역할을 하는 세포 내 신호 전달 키나제 NOD1 및 NOD2 신호 전달 경로의 핵심 구성 요소이며, 세포 내 감염에 대한 NOD1과 NOD2 기인하여 CARD-CARD 도메인을 통해 RIP2를 조절하여 RIP2 결핍을 형성합니다.

연구 분야

-

이미지 데이터



K562 세포에서 RIP2의 위치를 분석

도래온실에서 시간당 1:2K 희석항체를 사용한다

