

**제품명:** 인산화-CaMKII 알파(T286) 토끼 단클론 항체

**카탈로그 번호:** AMRe84575

연구용 전용

## 요약

설명	재조합토끼단클론항체
숙주	토끼
적용	WB,IHC
반응성	쥐 생체
결합	비결합
변형	인화된
아이소타입	IgG
클론성	단클론
형태	액체
농도	0.5mg/ml. 본제품의 농도는 제조배에 따라 다를 수 있습니다.
Storage	Aliquot 하여 -20°C 에 보관(12 개월 유효). 냉동/해동 반복을 피하십시오.
Shipping	Ice bags
버퍼	0.05% 아지다블루 0.05% 보오단백질 및 50% 글리세롤 함유된 PBS 용액에 저장된 형태
정제	천상정제

## 적용

희석 비율	WB 1:1000-1:2000,IHC 1:100-1:200
분자량	Calculated MW: 54 kDa ; Observed MW: 50-60 kDa

## 항원 정보

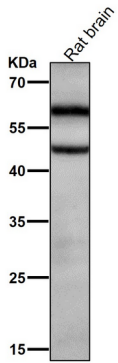
유전자명	Phospho-CaMKII alpha(T286)
다른 이름	Camk2; Camk2a; Camk2b; CAMKA; CaMKII; CaMKIINalpha;;p-CaMKII alpha (T286)
유전자 ID	-
SwissProt ID	P11798(mouse)(rat:P11275)(human:Q9UQM7)
면역원	T286 인산화유래의 마우스 CaMKII 알파에서 유래한 합성 펩타이드

## 배경

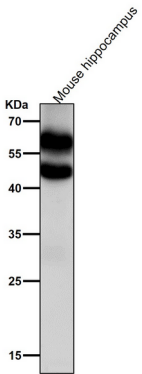
칼슘 칼륨의 농도 변화는 Ca<sup>2+</sup> / 칼륨 채널 및 기타 이온 채널을 통해 세포 구성 신경 세포를 포함한 다양한 조직에서 일어난다.

## 연구 분야

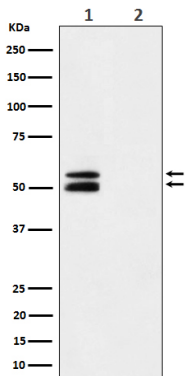
## 이미지 데이터



도리은살에서 시간용1:2K 확인항를시험다



도리은살에서 시간용1:2K 확인항를시험다



람인화사표용액로처한마우스에인화CaMKII 알(T286) 발에대위던분석