

제품명: WAPL 토끼 단클론 항체

카탈로그 번호: AMRe84573

연구용 전용

요약

설명	재조합토끼단클론항체
숙주	묘기
적용	WB, ICC, IP
반응성	인간
결합	비결합
변형	수정치 없음
아이소타입	IgG
클론성	단클론
형태	액체
농도	-
Storage	Aliquot 하여 -20°C 에 보관(12개월 유효). 냉동/해동 반복을 피하십시오.
Shipping	Ice bags
버퍼	0.05% 아지다티움 0.05% 보오단백질 및 50% 글리세롤 함유된 PBS 용액에 정제된 항체
정제	천상정제

적용

희석 비율	WB 1:1000-1:2000, ICC 1:50-1:200, IP 1:20-1:50
분자량	Calculated MW: 133 kDa ; Observed MW: 160 kDa

항원 정보

유전자명	WAPL
다른 이름	FOE; WAPAL; WAPL; Wings apart like homolog;;WAPL
유전자 ID	-
SwissProt ID	Q7Z5K2
면역원	인간 WAPL 에서 유래한 합성 펩타이드

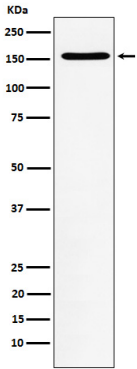
배경

세포분열시 재배열체중을 조절하는 단백질로, 크로마틴의 구조를 응축시켜 조절한다. 간 기능의 장애와 체중 감소 및 단핵구 재배열체중에도 관련한다. DNA 복제시 재배열체중을 조절하며, 응집감수분열시 세포분열막에서 염색체 분할을 정확하게 이루어도록 도와 DNA 복제중간 역할을 한다.

연구 분야

-

이미지 데이터



Jurkat 세포에서 WAPL 발현에 대한 단백질 분석