

제품명: NEK6 토끼 단클론 항체

카탈로그 번호: AMRe84572

연구용 전용

요약

설명	재조합 토끼 단클론 항체
숙주	토끼
적용	WB, IP
반응성	인간 쥐 생체
결합	비결합
변형	수정치 없음
아이소타입	IgG
클론성	단클론
형태	액체
농도	0.62mg/ml. 본 제품의 농도는 재조합에 따라 다를 수 있습니다.
Storage	Aliquot 하여 -20°C 에 보관 (12 개월 유효). 냉동/해동 반복을 피하십시오.
Shipping	Ice bags
버퍼	0.05% 아지다 트루름 0.05% 보오 단백질 및 50% 글리세롤 함유된 PBS 용액에 정제된 형태
정제	천상 정제

적용

희석 비율	WB 1:1000-1:2000, IP 1:20-1:50
분자량	Calculated MW: 36 kDa ; Observed MW: 28 kDa

항원 정보

유전자명	NEK6
다른 이름	NEK6; NimA related protein kinase 6; SID61512;; NEK6
유전자 ID	-
SwissProt ID	Q9HC98
면역원	인간 NEK6 에피토프

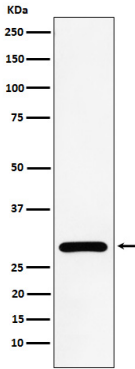
배경

세포 분열 주기에 중요한 역할을 하는 단백질입니다. 다중 기능성 효소로, 결합 방향성 및 조절에 관여합니다. ATF4, CIR1, PTN, RAD26L, RBBP6, RPS7, RPS6KB1, TRIP4, STAT3 및 히스톤 H1, H3 를 인산화합니다.

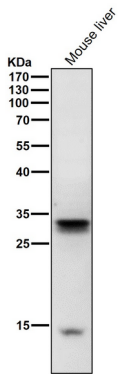
연구 분야

-

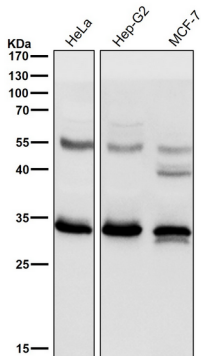
이미지 데이터



HeLa 세포에서 NEK6 발현에 대한 단백질 분석



도래인살에서 시간당 1:2K 학단향을 시험하다



도래인살에서 시간당 1:2K 학단향을 시험하다