

제품명: TIMM50 토끼 단클론 항체

카탈로그 번호: AMRe84570

연구용 전용

요약

설명	재조합 토끼 단클론 항체
숙주	토끼
적용	WB, IHC
반응성	인간 쥐
결합	비결합
변형	수정되지 않음
아이소타입	IgG
클론성	단클론
형태	액체
농도	-
Storage	Aliquot 하여 -20°C 에 보관(12 개월 유효). 냉동/해동 반복을 피하십시오.
Shipping	Ice bags
버퍼	0.05% 아지다티움 0.05% 보르나트 50% 글리세롤 함유 PBS 용액(정제된 형태)
정제	천상정제

적용

희석 비율	WB 1:1000-1:2000, IHC 1:100-1:200
분자량	Calculated MW: 40 kDa ; Observed MW: 36 kDa

항원 정보

유전자명	TIMM50
다른 이름	TIM50; TIM50L; TIMM50;; TIMM50
유전자 ID	-
SwissProt ID	Q3ZCQ8
면역원	인간 TIMM50 에서 유래한 합성 펩타이드

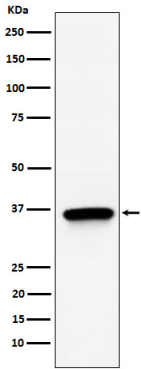
배경

TIM23 복합체 필수 구성요소로 이 복합체는 전 미토콘드리아를 포함하는 단백질 복합체로 미토콘드리아 내막을 가로질러 있습니다. 미토콘드리아 내막에서 막 단백질의 수송을 위한 이 복합체는 생체 내에서 중요하지 않을 수 있습니다.

연구 분야

-

이미지 데이터



293T 세포에서 TIMM50 발현에 대한 단백질 분석