

제품명: PSMA3 토끼 단클론 항체

카탈로그 번호: AMRe84569

연구용 전용

요약

설명	재조합토끼단클론항체
숙주	토끼
적용	WB,IHC,ICC/IF,ICC,IP
반응성	인간 췌장
결합	비결합
변형	수정치 없음
아이소타입	IgG
클론성	단클론
형태	액체
농도	-
Storage	Aliquot 하여 -20°C 에 보관(12 개월 유효). 냉동/해동 반복을 피하십시오.
Shipping	Ice bags
버퍼	0.05% 아지드 트롬 0.05% 보온 단백질 및 50% 글리세롤 함유된 PBS 용액에 정제된 항체
정제	천상정제

적용

희석 비율	WB 1:1000-1:2000,IHC 1:100-1:200,ICC/IF 1:50-1:200,ICC 1:50-1:200,IP 1:20-1:50
분자량	28 kDa

항원 정보

유전자명	PSMA3
다른 이름	HC8; Proteasome component C8; PSC8; psmA3;;PSMA3
유전자 ID	-
SwissProt ID	P25788
면역원	인간 PSMA3 에서 유래한 합성 펩타이드

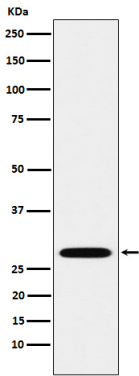
배경

20S 코어 단백질 복합체 구성 요소로, 다른 세포 내 단백질에 결합하여 합성된 항원 조절을 조절하여 세포에서 여러 단백질의 열을 수행한다. 두 개의 19S 조절 단백질이 26S 프로테아좀을 형성하고, 따라서 유비쿼린 단백질의 ATP 의존적 분해에 참여한다.

연구 분야

-

이미지 데이터



A549 세포에서 PSMA3 발현에 대한 단백질 분석