

제품명: PSMA2 토끼 단클론 항체

카탈로그 번호: AMRe84568

연구용 전용

요약

설명	재조합토끼단클론항체
숙주	토끼
적용	WB,IHC,ICC/IF,ICC,FC
반응성	인간 췌장
결합	비결합
변형	수정치 없음
아이소타입	IgG
클론성	단클론
형태	액체
농도	-
Storage	Aliquot 하여 -20°C 에 보관(12 개월 유효). 냉동/해동 반복을 피하십시오.
Shipping	Ice bags
버퍼	0.05% 아지다티움 0.05% 보오단백질 및 50% 글리세롤 함유된 PBS 용액에 저장된 형태
정제	천상정제

적용

희석 비율	WB 1:1000-1:2000,IHC 1:100-1:200,ICC/IF 1:50-1:200,ICC 1:50-1:200,FC 1:20-1:100
분자량	Calculated MW: 26 kDa ; Observed MW: 25 kDa

항원 정보

유전자명	PSMA2
다른 이름	HC3; PMSA2; Proteasome component C3; PSC2; PSC3; psmA2;;PSMA2
유전자 ID	-
SwissProt ID	P25787
면역원	인간 PSMA2 에서 유래한 합성 펩타이드

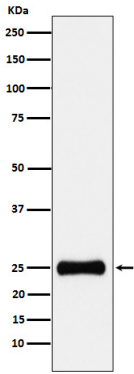
배경

20S 코어 단백질 복합체 구성 요소로, 다른 세포 내 단백질에 결합하여 합체 단백질의 조립을 감지하고, 이에 필요한 열을 수행한다. 두 개의 19S 조절 단백질이 결합하여 26S 프로테아좀을 형성하며, 따라서 유비쿼터스 단백질 ATP 의존 분해에 참여한다.

연구 분야

-

이미지 데이터



HepG2 세포에서 PSMA2 발현에 대한 웨스턴 블롯 분석