

제품명: BMP15 토끼 단클론 항체

카탈로그 번호: AMRe84567

연구용 전용

요약

설명	재조합토끼단클론항체
숙주	토끼
적용	WB,FC
반응성	인간 쥐 생체
결합	비결합
변형	수정치 없음
아이소타입	IgG
클론성	단클론
형태	액체
농도	-
Storage	Aliquot 하여 -20°C 에 보관(12개월 유효). 냉동/해동 반복을 피하십시오.
Shipping	Ice bags
버퍼	0.05% 아지드티올 0.05% 보르나트질 및 50% 글리세롤 함유된 PBS 용액에 정제된 형태
정제	천상정제

적용

희석 비율	WB 1:1000-1:2000, FC 1:20-1:100
분자량	Calculated MW: 45 kDa ; Observed MW: 50 kDa

항원 정보

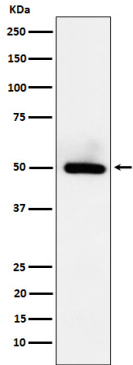
유전자명	BMP15
다른 이름	BMP15; GDF9B; Growth/differentiation factor 9B; ODG2; POF4;;BMP15
유전자 ID	-
SwissProt ID	O95972
면역원	인간 BMP15 에 사용된 항원 펩타이드

배경

난분달에 관련할 수 있는 난포형성 및 배아(GC) 생성을 지휘하는 난포자극성 호르몬의

연구 분야

이미지 데이터



HeLa 세포에서 BMP15 발현에 대한 단백질 분석