

**제품명:** 타임리스 토끼 단클론 항체

**카탈로그 번호:** AMRe84566

연구용 전용

## 요약

설명	재조합토끼단클론항체
숙주	토끼
적용	WB,IHC,ICC/IF,ICC
반응성	인간
결합	비결합
변형	수정치아음
아이소타입	IgG
클론성	단클론
형태	액체
농도	-
Storage	Aliquot 하여 -20°C 에 보관(12 개월 유효). 냉동/해동 반복을 피하십시오.
Shipping	Ice bags
버퍼	0.05% 아지다티륨, 0.05% 보오단백질 및 50% 글세롤 함유된 PBS 용액에 정제된 항체
정제	천상정제

## 적용

희석 비율	WB 1:1000-1:2000, IHC 1:100-1:200, ICC/IF 1:50-1:200, ICC 1:50-1:200
분자량	Calculated MW: 139 kDa ; Observed MW: 150 kDa

## 항원 정보

유전자명	Timeless
다른 이름	hTIM; TIM; TIM1; Timeless; timeless circadian clock 1; TIMELESS1;;Timeless
유전자 ID	-
SwissProt ID	Q9UNS1
면역원	인간 타임리스에서 유래한 항원입니다.

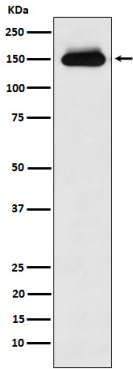
## 배경

DNA 복제 조절, 복제 포인팅, 정제된 DNA 복제 포인팅, 게놈 안정성, DNA 복제 및 체세포 분열에 중요한 역할을 합니다. TIPIN 과 함께 형성하여 DNA 복제 중 복제 포인팅을 안정화하는 데 필수적이며, 복제 정지 및 포인팅 부위에서 DNA 복제 포인팅을 조절하고 복제 포인팅을 안정화하여 유전적 스트레스에 대한 반응으로 CHEK1 인산화 및 기타 검열에 영향을 미칩니다.

## 연구 분야

-

## 이미지 데이터



HeLa 세포에서 Timeless 발현에 대한 단백질 분석