

제품명: GSC 토끼 단클론 항체

카탈로그 번호: AMRe84565

연구용 전용

요약

설명	재조합 토끼 단클론 항체
숙주	토끼
적용	WB, IP
반응성	인간
결합	비결합
변형	수정치 없음
아이소타입	IgG
클론성	단클론
형태	액체
농도	0.62mg/ml. 본 제품의 농도는 재조분비에 따라 다를 수 있습니다.
Storage	Aliquot 하여 -20°C 에 보관 (12 개월 유효). 냉동/해동 반복을 피하십시오.
Shipping	Ice bags
버퍼	0.05% 아지다티움, 0.05% 보르나트, 50% 글리세롤 함유 PBS 용액 (정제된 형태)
정제	천상정제

적용

희석 비율	WB 1:1000-1:2000, IP 1:20-1:50
분자량	28 kDa

항원 정보

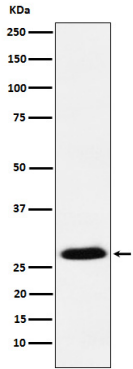
유전자명	GSC
다른 이름	Goosecoid; GSC;; GSC
유전자 ID	-
SwissProt ID	P56915
면역원	인간 GSC 에피토폴리펩티드

배경

코르딘(CHRD)을 조절한다. 기관생 과정에서 비영양성 신경 세포의 이온 채널로 작용에 관여할 수 있다. NKX3-2와 함께 중위 구조적 성질을 정의하는 데 관여하며, 전체 기관 발달에 관여한다.

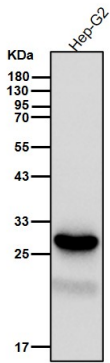
연구 분야

이미지 데이터



MCF7 세포용에서 GSC 발현에 대한 단백질 분석

도리온 소스에서 시간당 1:1K 희석항를 사용합니다.



도리온 소스에서 시간당 1:1000 희석항를 사용합니다.

