

제품명: NUDC 토끼 단일클론항체

카탈로그 번호: AMRe84564

연구용 전용

요약

설명	재조합토끼단클론항체
숙주	토끼
적용	WB,IHC,ICC/IF,ICC,FC,IP
반응성	인간 쥐 생체
결합	비결합
변형	수정치 없음
아이소타입	IgG
클론성	단클론
형태	액체
농도	-
Storage	Aliquot 하여 -20°C 에 보관(12 개월 유효). 냉동/해동 반복을 피하십시오.
Shipping	Ice bags
버퍼	0.05% 아지다티륨 0.05% 보오단백질 및 50% 글리세롤 함유된 PBS 용액에 정제된 항체
정제	천상정제

적용

희석 비율	WB 1:1000-1:2000,IHC 1:100-1:200,ICC/IF 1:50-1:200,ICC 1:50-1:200,FC 1:20-1:100,IP 1:20-1:50
분자량	Calculated MW: 38 kDa ; Observed MW: 42 kDa

항원 정보

유전자명	NUDC
다른 이름	HNUDC; MNUDC; NP011; nudC; SIG92;;NUDC
유전자 ID	-
SwissProt ID	Q9Y266
면역원	인간 NUDC 에서 유래한 합성 펩타이드

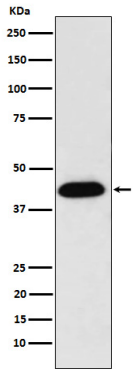
배경

신경생물학 연구에 중요한 역할을 한다. 유전자 발현이 신경 및 면역 체계에 필수적이며 세포 분열 및 분화에 필요하다.

연구 분야

-

이미지 데이터



HeLa 세포에서 NUDC 발현에 대한 웨스턴 블롯 분석