

**제품명:** 인산화-P70S6 키나제 베타(S371) 토끼 단클론 항체

**카탈로그 번호:** AMRe84563

연구용 전용

## 요약

설명	재조합 토끼 단클론 항체
숙주	토끼
적용	WB
반응성	인산화 생체
결합	비결합
변형	인화된
아이소타입	IgG
클론성	단클론
형태	액체
농도	0.5mg/ml. 본 제품의 농도는 제조 배치에 따라 다를 수 있습니다.
Storage	Aliquot 하여 -20°C 에 보관(12 개월 유효). 냉동/해동 반복을 피하십시오.
Shipping	Ice bags
버퍼	0.05% 아지다티움 0.05% 보르나트 50% 글리세롤 함유 PBS 용액에 정제된 항체
정제	천상정제

## 적용

희석 비율	WB 1:1000-1:2000
분자량	Calculated MW: 53 kDa ; Observed MW: 70 kDa

## 항원 정보

유전자명	Phospho-P70S6 Kinase beta(S371)
다른 이름	p70 beta; P70S6K2; p70S6Kb; Rps6kb2; S6K beta 2; S6K beta; S6K2; SRK; STK14B;;p-p70 S6 kinase beta 2 (S370)
유전자 ID	-
SwissProt ID	Q9UBS0
면역원	인 p70 S6 키나제 베타 2 의 S370 인산화 부위에서 유래한 합성 펩타이드

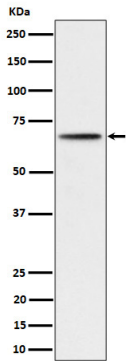
## 배경

라미판 P70S6 을 특이적으로 인산화 시키는 인산염기 의존성 키나제인 p70S6K2 (S370) 인산화 부위를 포함하는 합성 펩타이드는 MEK7 에 의해 조절되는 세포 성장 및 분주 전환을 촉진하는 것으로 보인다.

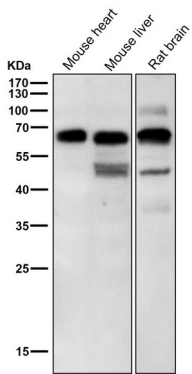
## 연구 분야

-

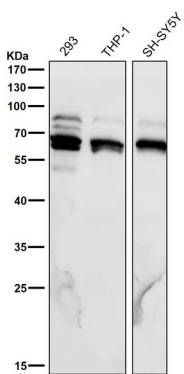
## 이미지 데이터



293 세포용질에서 인화 P70 S6 키체배(S371) 발해대위단백분석



도래은살에서 시간용1:2K 화단향를사용다



도래은살에서 시간용1:2K 화단향를사용다