

**제품명: MBD2** 토끼 단클론 항체

**카탈로그 번호: AMRe84560**

연구용 전용

## 요약

설명	재조합토끼단클론항체
숙주	토끼
적용	WB,IHC,ICC/IF,ICC
반응성	인간
결합	비결합
변형	수정치 없음
아이소타입	IgG
클론성	단클론
형태	액체
농도	0.62mg/ml. 본제품의 농도는 재조비에 따라 다를 수 있습니다.
Storage	Aliquot 하여 $-20^{\circ}\text{C}$ 에 보관(12개월 유효). 냉동/해동 반복을 피하십시오.
Shipping	Ice bags
버퍼	0.05% 아지다 트루름, 0.05% 보오단백질 및 50% 글세롤 함유된 PBS 용액에 정제된 형태
정제	천상정제

## 적용

희석 비율	WB 1:1000-1:2000, IHC 1:100-1:200, ICC/IF 1:50-1:200, ICC 1:50-1:200
분자량	Calculated MW: 43 kDa ; Observed MW: 43,32,29 kDa

## 항원 정보

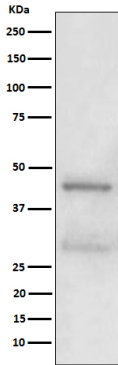
유전자명	MBD2
다른 이름	Demethylase; DMTase; Mbd2; MBD2a;;MBD2
유전자 ID	-
SwissProt ID	Q9UBB5
면역원	인간 MBD2 에 유한한 합성 펩타이드

## 배경

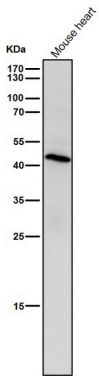
현재 실험 시약의 기능을 포함합니다

## 연구 분야

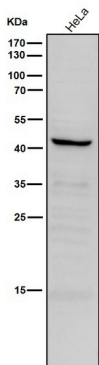
## 이미지 데이터



A431 세포에서 MBD2 발현에 대한 단백질 분석



MDR1은 MDR1에서 시간당 1:1K 희석항를 사용한다.



MDR1은 MDR1에서 시간당 1:1K 희석항를 사용한다.