

**제품명:** 락토페린 토끼 단클론 항체

**카탈로그 번호:** AMRe84559

연구용 전용

## 요약

설명	재조합 단클론 항체
숙주	토끼
적용	WB, ICC, IP
반응성	인간
결합	비결합
변형	수정치 없음
아이소타입	IgG
클론성	단클론
형태	액체
농도	-
Storage	Aliquot 하여 $-20^{\circ}\text{C}$ 에 보관(12개월 유효). 냉동/해동 반복을 피하십시오.
Shipping	Ice bags
버퍼	0.05% 아지다티움, 0.05% 보르나이트, 50% 글세롤 함유 PBS 용액에 정제된 항체
정제	천상정제

## 적용

희석 비율	WB 1:1000-1:2000, ICC 1:50-1:200, IP 1:20-1:50
분자량	Calculated MW: 78 kDa ; Observed MW: 85 kDa

## 항원 정보

유전자명	Lactoferrin
다른 이름	GIG12; HLF2; Kaliocin 1; Lactoferrin; Lactotransferrin; LTF; Neutrophil lactoferrin; Talalactoferrin;;Lactoferrin
유전자 ID	-
SwissProt ID	P02788
면역원	인간 락토페린에서 유래한 항원입니다.

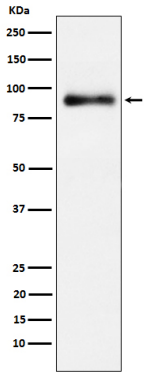
## 배경

특히 락토페린은 철 결합 수송 단백질로, 면역 및 철 조절에 중요한 역할을 하며,  $\text{Fe}^{3+}$  이온을 결합할 수 있습니다.

## 연구 분야

-

## 이미지 데이터



HeLa 세포에서 유래한 발효 단백질 분석