

제품명: EWSR1 토끼 단클론 항체

카탈로그 번호: AMRe84558

연구용 전용

요약

설명	재조합 토끼 단클론 항체
숙주	토끼
적용	WB, IHC, ICC/IF, ICC
반응성	인간 쥐 생체
결합	비결합
변형	수정되지 않음
아이소타입	IgG
클론성	단클론
형태	액체
농도	-
Storage	Aliquot 하여 -20°C 에 보관(12개월 유효). 냉동/해동 반복을 피하십시오.
Shipping	Ice bags
버퍼	0.05% 아지다티움 0.05% 보르나티움 50% 글리세롤 함유된 PBS 용액에 정제된 항체
정제	천상정제

적용

희석 비율	WB 1:1000-1:2000, IHC 1:100-1:200, ICC/IF 1:50-1:200, ICC 1:50-1:200
분자량	Calculated MW: 68 kDa ; Observed MW: 85 kDa

항원 정보

유전자명	EWSR1
다른 이름	EWS; Ewsr1; RNA binding protein EWS;;EWSR1
유전자 ID	-
SwissProt ID	Q01844
면역원	인간 EWSR1 에피토프 항원 펩타이드

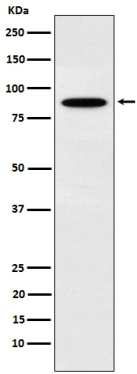
배경

EWS 융단백(EFSP)은 일반적으로 전염병을 유발할 수 없습니다. EFSP는 종종 발암에 관여할 수 있으며 전신 각 세포에서 CTD-POLII 의 정상 인 것을 방지. 병합은 유전자 발현을 조절할 수 있습니다. 또한 융단백과 유전자 비정상적 활성화는 가능할 수 있습니다.

연구 분야

-

이미지 데이터



K562 세포에서 EWSR1 발현에 대한 단백질 분석