

제품명: 시냅신 II 토끼 단클론 항체

카탈로그 번호: AMRe84557

연구용 전용

요약

설명	재조합 토끼 단클론 항체
숙주	토끼
적용	WB
반응성	인간 쥐 생체
결합	비결합
변형	수정치 없음
아이소타입	IgG
클론성	단클론
형태	액체
농도	-
Storage	Aliquot 하여 -20°C 에 보관(12 개월 유효). 냉동/해동 반복을 피하십시오.
Shipping	Ice bags
버퍼	0.05% 아지다티륨 0.05% 보오단백질 및 50% 글리세롤 함유된 PBS 용액에 정제된 항체
정제	천상정제

적용

희석 비율	WB 1:1000-1:2000
분자량	63 kDa

항원 정보

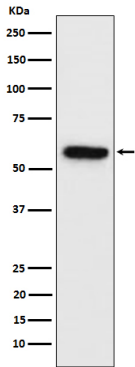
유전자명	SynapsinII
다른 이름	SYN2; Synapsin 2; Synapsin2; SynapsinII; SYNII; SYNIIa; SYNIIb;;Synapsin 2
유전자 ID	-
SwissProt ID	Q92777
면역원	인간 시냅신 II 에피토프 합성 펩타이드

배경

시냅소트를 강화 시냅스에 결합하는 신경표인 단백질 신경 돌출을 조절하는 것으로 알려져 있다. 교감 신경계의 노르아드레날린에도 결합할 수 있다.

연구 분야

이미지 데이터



Neuro-2a 세포에서 Neuro-2a 단백질 발현 확인