

**제품명: ENTPD5** 토끼 단클론 항체

**카탈로그 번호: AMRe84556**

연구용 전용

## 요약

설명	재조합 토끼 단클론 항체
숙주	토끼
적용	WB, IHC, IP
반응성	인간 쥐 생체
결합	비결합
변형	수정치 없음
아이소타입	IgG
클론성	단클론
형태	액체
농도	-
Storage	Aliquot 하여 $-20^{\circ}\text{C}$ 에 보관(12 개월 유효). 냉동/해동 반복을 피하십시오.
Shipping	Ice bags
버퍼	0.05% 아지다티딘, 0.05% 보르나비리딘, 50% 글리세롤 함유 PBS 용액(정제된 항체)
정제	천상정제

## 적용

희석 비율	WB 1:1000-1:2000, IHC 1:100-1:200, IP 1:20-1:50
분자량	Calculated MW: 48 kDa ; Observed MW: 47 kDa

## 항원 정보

유전자명	ENTPD5
다른 이름	CD39L4; Entpd5; mNTPase; NTPDase 5; PCPH; UDPase ENTPD5;;ENTPD5
유전자 ID	-
SwissProt ID	O75356
면역원	인간 ENTPD5 에서 유래한 합성 펩타이드

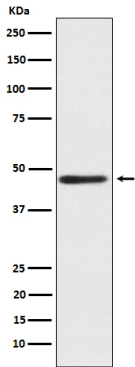
## 배경

소포체 내에서 UMP 는 UDP-Glc: 당 단백질 글리코실레이션의 중심 분자로 백여 개를 사용하는 UDP 를 가수분해한다. UMP 는 UDP-당 역상 반응을 매개하므로 소포체에서 UDP-글루코스를 재생하는 데 사용된다. 따라서 UMP 는 소포체 내에서 UDP 를 재하하고 UDP-글루코스를 축적함으로써 단백질 글리코실을 궁극적으로 조절한다. 단백질 글리코실은 소포체에서 단백질의 적절한 접합과 품질 관리에 필수적이다.

## 연구 분야

-

## 이미지 데이터



태간용혈세포에서 ENTPD5 발현에 대한 단백질 분석