

제품명: TCP1 알파 토끼 단클론 항체

카탈로그 번호: AMRe84554

연구용 전용

요약

설명	재조합 토끼 단클론 항체
숙주	토끼
적용	WB, IHC, ICC/IF, ICC, IP
반응성	인간
결합	비결합
변형	수정치 없음
아이소타입	IgG
클론성	단클론
형태	액체
농도	-
Storage	Aliquot 하여 -20°C 에 보관(12개월 유효). 냉동/해동 반복을 피하십시오.
Shipping	Ice bags
버퍼	0.05% 아지다블루 0.05% 보오단백질 및 50% 글리세롤 함유 PBS 용액에 정제된 항체
정제	천상정제

적용

희석 비율	WB 1:1000-1:2000, IHC 1:100-1:200, ICC/IF 1:50-1:200, ICC 1:50-1:200, IP 1:20-1:50
분자량	60 kDa

항원 정보

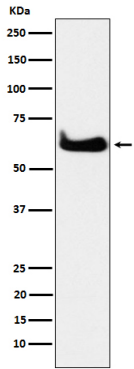
유전자명	TCP1 alpha
다른 이름	CCT alpha; CCT; CCT1; Ccta; p63; TCP 1 alpha; TCP1 Tp63; TRic; TCP1 alpha
유전자 ID	-
SwissProt ID	P17987
면역원	인간 TCP1 알파에서 유래한 합성 펩타이드

배경

ATP 가수분해에 따른 ATP 결합을 통해 분자 모터 복합체(예: 유전체-복합체(TRIC))의 구성요소이다. TRIC 복합체는 WRAP53/TCAB1의 접합을 매개하여 텔로미어를 조절한다.

연구 분야

이미지 데이터



HeLa 세포에서 TCP1 단백질에 대한 웨스턴 블롯 분석