

제품명: MAD3 토끼 단클론 항체

카탈로그 번호: AMRe84552

연구용 전용

요약

설명	재조합 토끼 단클론 항체
숙주	표기
적용	WB, IHC, FC
반응성	인간 쥐 생체
결합	비결합
변형	수정되지 않음
아이소타입	IgG
클론성	단클론
형태	액체
농도	-
Storage	Aliquot 하여 -20°C 에 보관(12 개월 유효). 냉동/해동 반복을 피하십시오.
Shipping	Ice bags
버퍼	0.05% 아지다 트루름 0.05% 보오 단백질 및 50% 글리세롤 함유된 PBS 용액에 정제된 항체
정제	천상 정제

적용

희석 비율	WB 1:1000-1:2000, IHC 1:100-1:200, FC 1:20-1:100
분자량	Calculated MW: 23 kDa ; Observed MW: 28 kDa

항원 정보

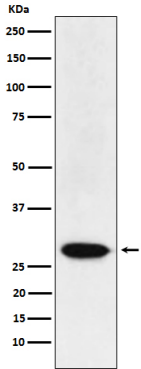
유전자명	MAD3
다른 이름	bHLHc13; mxd3; Myx;; MAD3
유전자 ID	-
SwissProt ID	Q9BW11
면역원	인간 MAD3 에세 유한 합성 펩타이드

배경

전사 인자 MAX의 결합 부위 5'-CAC[GA]TG-3' 핵 시퀀스를 인식하는 열불활성 DNA 결합 단백질 복합체를 형성한다. MAX의 결합은 MYC 전사 활성을 억제하고 MYC 의존성 유전자 발현을 억제한다.

연구 분야

이미지 데이터



HeLa 세포에서 MAD3 발현에 대한 단백질 분석