

제품명: CEND1 토끼 단클론 항체

카탈로그 번호: AMRe84551

연구용 전용

요약

설명	재조합 토끼 단클론 항체
숙주	토끼
적용	WB, IHC, ICC/IF, ICC, IP
반응성	인간 쥐 생체
결합	비결합
변형	수정치 없음
아이소타입	IgG
클론성	단클론
형태	액체
농도	-
Storage	Aliquot 하여 -20°C 에 보관(12개월 유효). 냉동/해동 반복을 피하십시오.
Shipping	Ice bags
버퍼	0.05% 아지다티움 0.05% 보르산질산 50% 글세롤 함유된 PBS 용액에 정제된 항체
정제	천상정제

적용

희석 비율	WB 1:1000-1:2000, IHC 1:100-1:200, ICC/IF 1:50-1:200, ICC 1:50-1:200, IP 1:20-1:50
분자량	Calculated MW: 15 kDa ; Observed MW: 22 kDa

항원 정보

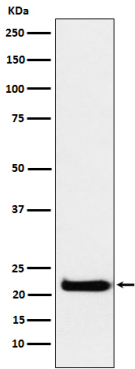
유전자명	CEND1
다른 이름	BM88;;CEND1
유전자 ID	-
SwissProt ID	Q8N111
면역원	인간 CEND1 에피토포인항원 펩타이드

배경

신경세포 분화에 관여한다

연구 분야

이미지 데이터



U-87 MG 세포에서 CEND1 발현에 대한 단백질 분석