

제품명: ISG15 토끼 단클론 항체

카탈로그 번호: AMRe84550

연구용 전용

요약

설명	재조합 토끼 단클론 항체
숙주	토끼
적용	WB, ICC
반응성	인간
결합	비결합
변형	수정치 없음
아이소타입	IgG
클론성	단클론
형태	액체
농도	-
Storage	Aliquot 하여 -20°C 에 보관(12 개월 유효). 냉동/해동 반복을 피하십시오.
Shipping	Ice bags
버퍼	0.05% 아지다 트루블, 0.05% 보오 단백질 및 50% 글리세롤 함유된 PBS 용액에 정제된 항체
정제	천상 정제

적용

희석 비율	WB 1:1000-1:2000, ICC 1:50-1:200
분자량	Calculated MW: 18 kDa ; Observed MW: 17 kDa

항원 정보

유전자명	ISG15
다른 이름	G1P2; hUCRP; IFI15; IP17; ISG15; UCRP;; ISG15
유전자 ID	-
SwissProt ID	P05161
면역원	인간 ISG15 에 사용된 합성 펩타이드

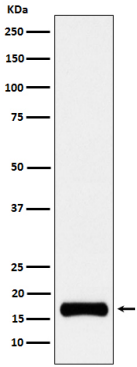
배경

ISG15는 포도당 당화(SGylation)에 주요한 역할을 하는 단백질로, 주로 세포 내 단백질의 수명 조절에 관여한다. ISGylation은 E1, E2, E3 효소를 통해 일어나며, 이 효소들은 ISG15를 포도당 당화 단백질에 결합시키는 반응을 촉매한다.

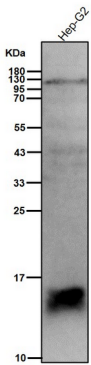
연구 분야

-

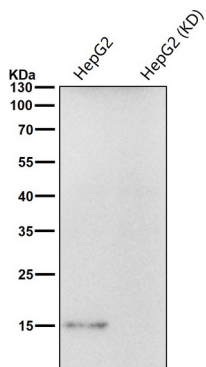
이미지 데이터



10 ng/ml IFN- α 용액으로 처리한 HeLa 세포에서 ISG15 발현에 대한 단백질 분석



도량은실에서 시간용1:1K 하향향을 사용한다.



도량은실에서 시간용1:1000 이하향을 사용한다.