

**제품명:** 칼페인 소단위 1 토끼 단클론 항체

**카탈로그 번호:** AMRe84549

연구용 전용

## 요약

설명	재조합 토끼 단클론 항체
숙주	토끼
적용	WB, IHC, ICC/IF, ICC, FC
반응성	인간 쥐 생체
결합	비결합
변형	수정치 없음
아이소타입	IgG
클론성	단클론
형태	액체
농도	0.71mg/ml. 본 제품 농도는 재조비에 따라 다를 수 있습니다.
Storage	Aliquot 하여 $-20^{\circ}\text{C}$ 에 보관(12 개월 유효). 냉동/해동 반복을 피하십시오.
Shipping	Ice bags
버퍼	0.05% 아지다티움 0.05% 보오단백질 및 50% 글세롤 함유 PBS 용액 중 pH 7.4
정제	천상정제

## 적용

희석 비율	WB 1:1000-1:2000, IHC 1:100-1:200, ICC/IF 1:50-1:200, ICC 1:50-1:200, FC 1:20-1:100
분자량	28 kDa

## 항원 정보

유전자명	Calpain small subunit 1
다른 이름	Calpain4; CalpainS1; CANP; CANPS; CAPN4; CAPNS; Capns1; CDPS; CSS1;; Calpain small subunit 1
유전자 ID	-
SwissProt ID	P04632
면역원	인간 칼페인 소단위 1 에 사용된 합성 펩타이드

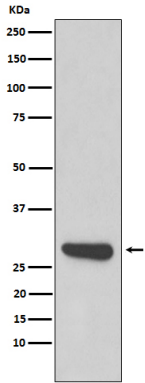
## 배경

칼슘 조절 단백질은 세포 내 칼슘 조절을 위한 중요한 효소로, 근육 수축 및 신호 전달에 관여하는 잘 알려진 단백질군을 형성합니다. 여기에는 칼페인이 포함됩니다.

## 연구 분야

-

## 이미지 데이터



293T 세포용 물에 칼슘이온을 발에 대한 단백질 분석

도리온에서 시간당 1:1K 화합물을 사용한다.

