

**제품명:** 아폴리포단백질 F 토끼 단클론 항체

**카탈로그 번호:** AMRe84548

연구용 전용

## 요약

설명	재조합토끼단클론항체
숙주	토끼
적용	WB, ICC
반응성	인간
결합	비결합
변형	수정치 없음
아이소타입	IgG
클론성	단클론
형태	액체
농도	-
Storage	Aliquot 하여 $-20^{\circ}\text{C}$ 에 보관(12 개월 유효). 냉동/해동 반복을 피하십시오.
Shipping	Ice bags
버퍼	0.05% 아지다티륨, 0.05% 보오단백질 및 50% 글리세롤 함유된 PBS 용액에 정제된 형태
정제	천상정제

## 적용

희석 비율	WB 1:1000-1:2000, ICC 1:50-1:200
분자량	Calculated MW: 35 kDa ; Observed MW: 33 kDa

## 항원 정보

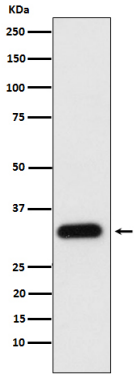
유전자명	Apolipoprotein F
다른 이름	ApoF; Apolipoprotein F; LTIP;; Apolipoprotein F
유전자 ID	-
SwissProt ID	Q13790
면역원	인간 아폴리포단백질 F에서 유래한 합성 펩타이드

## 배경

LDL 과감하는 소위 아포단백질이다. 콜레스테롤에 대한 단백질(CETP) 활성을 저해하여 콜레스테롤 운반의 중요한 조절부여칩니다. 또한 VLDL, Apo-AI 및 Apo-AII 의 주요 조절인자이다.

## 연구 분야

## 이미지 데이터



인간 침샘 유세포에서 유래한 배양 세포에 대한 단백질 분석