

**제품명: TC10** 토끼 단클론 항체

**카탈로그 번호: AMRe84542**

연구용 전용

## 요약

설명	재조합 토끼 단클론 항체
숙주	토끼
적용	WB, ICC
반응성	인간 쥐
결합	비결합
변형	수정치 없음
아이소타입	IgG
클론성	단클론
형태	액체
농도	0.71mg/ml. 본 제품의 농도는 재조합에 따라 다를 수 있습니다.
Storage	Aliquot 하여 $-20^{\circ}\text{C}$ 에 보관 (12 개월 유효). 냉동/해동 반복을 피하십시오.
Shipping	Ice bags
버퍼	0.05% 아지다티륨, 0.05% 보오닌, 50% 글리세롤 함유 PBS 용액에 정제된 항체
정제	천상정제

## 적용

희석 비율	WB 1:1000-1:2000, ICC 1:50-1:200
분자량	Calculated MW: 23 kDa ; Observed MW: 25 kDa

## 항원 정보

유전자명	TC10
다른 이름	ARHQ; RASL7A; Rho related GTP binding protein RhoQ; Rhoq; TC10A;;TC10
유전자 ID	-
SwissProt ID	P17081
면역원	인간 TC10 에서 유래한 합성 펩타이드

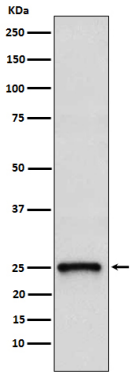
## 배경

세포에 존재하는 GTPase 루 활성 GTP 결합 상태와 비활성 GDP 결합 상태를 전환하는 활성은 다양한 핵 단백질 결합 파트너를 포함하는 세포의 구성 과정에 관여하며 CFTR 의 세포막에 도입될 수 있습니다. 발코야와 고블은 가늘고 약한 세포막을 형성합니다.

## 연구 분야

-

## 이미지 데이터



293T 세포에서 TC10 발현에 대한 단백질 분석

도리온소에서 시간당 1:2K 희석항를 사용한다.

