

제품명: Phospho-eIF4EBP1/2/3(T46+T46+T32) 토끼 단클론 항체

카탈로그 번호: AMRe84539

연구용 전용

요약

설명	재조합토끼단클론항체
숙주	표기
적용	WB,IHC
반응성	인산염
결합	비결합
변형	안정된
아이소타입	IgG
클론성	단클론
형태	액체
농도	0.5mg/ml. 본제품의 농도는 제조배에 따라 다를 수 있습니다.
Storage	Aliquot 하여 -20°C 에 보관(12개월 유효). 냉동/해동 반복을 피하십시오.
Shipping	Ice bags
버퍼	0.05% 아지다블루 0.05% 보오단백질 및 50% 글리세롤 함유된 PBS 용액에 저장된 항체
정제	천상정제

적용

희석 비율	WB 1:1000-1:2000,IHC 1:100-1:200
분자량	Calculated MW: 11,13 kDa ; Observed MW: 13-19 kDa

항원 정보

유전자명	Phospho-eIF4EBP1/2/3(T46+T46+T32)
다른 이름	4EBP1; 4EBP2; 4EBP3; eIF4E binding protein 1; eIF4E binding protein 2; eIF4E binding protein 3; PHAS1;;p-4E BP1/2/3 (T46/T46/T32)
유전자 ID	-
SwissProt ID	Q13541/Q13542/O60516
면역원	표적 단백질 잔여항원 합성인화합물

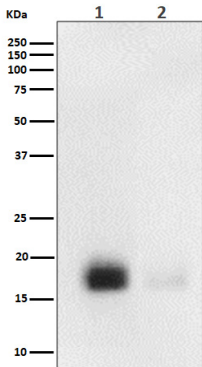
배경

eIF4EBP1은 번역억제 단백질의 구성원이다. 이 단백질은 번역 개시 인자 4E(eIF4E)와 직접 상호작용한다. eIF4E는 40S 리보솜을 mRNA의 5' 말단 모노유하는 중 소에 결합시킬 수 있다.

연구 분야

-

이미지 데이터



FBS+293 으로 처리한 293 세포에 Phospho-eIF4EBP1/2/3 (T46+T46+T32) 발현에 대한 단백질 분석

도대은 샘플에서 시간당 1:1K 희석 농도를 사용한다.

