

제품명: SRSF3 토끼 단클론 항체

카탈로그 번호: AMRe84537

연구용 전용

요약

설명	재조합 토끼 단클론 항체
숙주	토끼
적용	WB, IHC, ICC/IF, ICC, FC
반응성	인간 쥐 생체
결합	비결합
변형	수정치 없음
아이소타입	IgG
클론성	단클론
형태	액체
농도	-
Storage	Aliquot 하여 -20°C 에 보관(12개월 유효). 냉동/해동 반복을 피하십시오.
Shipping	Ice bags
버퍼	0.05% Triton X-100, 0.05% BSA, 0.5% 글리세롤 함유 PBS 용액(정제된 형태)
정제	천상정제

적용

희석 비율	WB 1:1000-1:2000, IHC 1:100-1:200, ICC/IF 1:50-1:200, ICC 1:50-1:200, FC 1:20-1:100
분자량	19 kDa

항원 정보

유전자명	SRSF3
다른 이름	Splicing factor; SRp20; SRSF3; X16;;SRSF3
유전자 ID	-
SwissProt ID	P84103
면역원	인간 SRSF3 에피토프

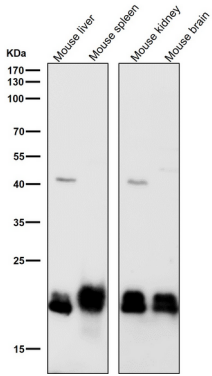
배경

전체 pre-mRNA(5' cap)는 5'-C[ACU][AU]C[ACU][AC]C-3'에 결합하는 스플라이싱 인자(스플라이싱 인자)의 도움을 받는다. N6-메틸아데닌(m6A)을 포함하는 RNA를 인식하고 결합하는 RNA 결합 단백질(MTHDC1)과의 상호작용은 m6A 부위에 결합하는 mRNA 결합 요인 SRSF3 결합을 촉진한다.

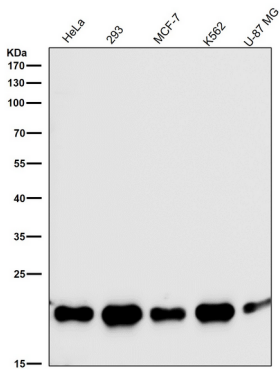
연구 분야

-

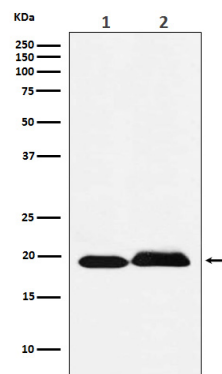
이미지 데이터



도리은셀에서 시간용1:2K 확인항를 시험한다.



도리은셀에서 시간용1:2K 확인항를 시험한다.



(1) Jurkat 세포용물 (2) 쥐농물에서 SRSF3 발현에 대한 단백질 분석