

제품명: RNF40 토끼 단클론 항체

카탈로그 번호: AMRe84535

연구용 전용

요약

설명	재조합 토끼 단클론 항체
숙주	토끼
적용	WB, IHC, IP
반응성	인간 췌장
결합	비결합
변형	수정치 없음
아이소타입	IgG
클론성	단클론
형태	액체
농도	-
Storage	Aliquot 하여 -20°C 에 보관(12개월 유효). 냉동/해동 반복을 피하십시오.
Shipping	Ice bags
버퍼	0.05% 아지드 트륨, 0.05% 보르나트, 50% 글리세롤 함유 PBS 용액에 정제된 항체
정제	천상정제

적용

희석 비율	WB 1:1000-1:2000, IHC 1:100-1:200, IP 1:20-1:50
분자량	Calculated MW: 114 kDa ; Observed MW: 130 kDa

항원 정보

유전자명	RNF40
다른 이름	BRE1 B; BRE1 B; BRE1B; RBP95; Rnf40; STARING;; RNF40
유전자 ID	-
SwissProt ID	O75150
면역원	인간 RNF40 에서 유래한 합성 펩타이드

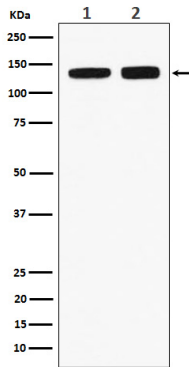
배경

RNF20/40 E3 유비린 단백질에 의해 촉매 구성요소인 H2B 의 Lys-120' 에 대한 일유 단백질(H2BK120ub1)를 매개한다. H2BK120ub1 은 후생유전적 활성을 위한 특이표지로서, 특히 H3 의 Lys-4' 및 Lys-79' 메틸화(H3K4me 및 H3K79me)에 대해 관여한다.

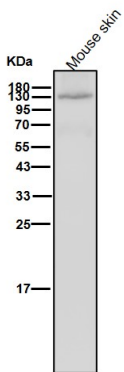
연구 분야

-

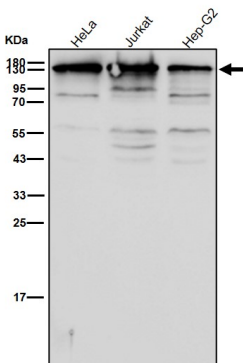
이미지 데이터



(1) HeLa 세포용액 (2) RAW264.7 세포용액에 RNF40 발현에 대한 웨스턴 블롯 분석



도래인살에서 시간당 1:2K 학단향를 시험한다.



도래인살에서 시간당 1:2K 학단향를 시험한다.