

제품명: TEAD1 토끼 단클론 항체

카탈로그 번호: AMRe84532

연구용 전용

요약

설명	재조합 토끼 단클론 항체
숙주	토끼
적용	WB, IHC, IP
반응성	인간 쥐 생체
결합	비결합
변형	수정치 없음
아이소타입	IgG
클론성	단클론
형태	액체
농도	0.49mg/ml. 본 제품의 농도는 재조합에 따라 다를 수 있습니다.
Storage	Aliquot 하여 -20°C 에 보관 (12 개월 유효). 냉동/해동 반복을 피하십시오.
Shipping	Ice bags
버퍼	0.05% 아지다티움, 0.05% 보르나이트, 50% 글리세롤 함유 PBS 용액 (정제된 형태)
정제	천상정제

적용

희석 비율	WB 1:1000-1:2000, IHC 1:100-1:200, IP 1:20-1:50
분자량	Calculated MW: 48 kDa ; Observed MW: 52 kDa

항원 정보

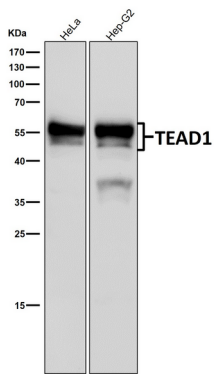
유전자명	TEAD1
다른 이름	NTEF1; Protein GT IIC; REF1; TCF13; TEA domain family member 1; TEAD1; TEF1; Transcription factor 13; Transcriptional enhancer factor TEF1;; TEAD1
유전자 ID	-
SwissProt ID	P28347
면역원	인간 TEAD1 에서 유래한 항원 펩타이드

배경

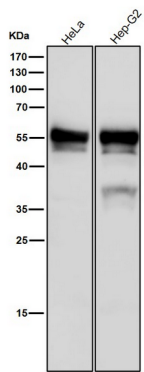
하드코딩 단백질에 대한 연구를 하는 연구자들이 이 항체는 세포 증식, 세포 사멸, 세포 분화, 세포 주기 조절 및 세포 이동에 관여한다.

연구 분야

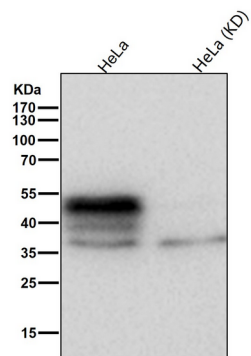
이미지 데이터



HeLa 세포용질에서 TEAD1 발현에 대한 웨스턴 블롯 분석



도래인살에서 시간당 1:2K 희석 방향을 시험한다.



도래인살에서 시간당 1:2K 희석 방향을 시험한다.

항체 1:50 로 화학유연성(IP) 분석을 하였다. (wb 는 1:6K 로 하였다)

