

**제품명: CCL23/MIP3** 토끼 단클론 항체

**카탈로그 번호: AMRe84529**

연구용 전용

## 요약

설명	재조합 토끼 단클론 항체
숙주	토끼
적용	WB, IHC
반응성	인간
결합	비결합
변형	수정치 없음
아이소타입	IgG
클론성	단클론
형태	액체
농도	-
Storage	Aliquot 하여 $-20^{\circ}\text{C}$ 에 보관(12 개월 유효). 냉동/해동 반복을 피하십시오.
Shipping	Ice bags
버퍼	0.05% 아지다티딘, 0.05% 보르나이트, 50% 글리세롤 함유 PBS 용액에 정제된 항체
정제	천상정제

## 적용

희석 비율	WB 1:1000-1:2000, IHC 1:100-1:200
분자량	13 kDa

## 항원 정보

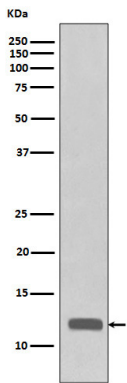
유전자명	CCL23/MIP3 C C motif chemokine ligand 23; C-C motif chemokine 23; C6 beta chemokine; CCL23; CCL23(30-99); Chemokine (C C motif) ligand 23; Chemokine CC motif ligand 23; ck beta 8;
다른 이름	CKB8; Hmrp-2a; Macrophage inflammatory protein 3; MIP3; MPIF1; Myeloid progenitor inhibitory factor 1; SCYA23; Small inducible cytokine A 23; Small inducible cytokine subfamily A, member 23; Small-inducible cytokine A23;;CCL23
유전자 ID	-
SwissProt ID	P55773
면역원	인간 CCL23 에 사용된 합성 펩타이드

## 배경

이 단백질은 여러 유전자 클러스터 중 하나인 유전자 클러스터에서 유래하며, 주로 면역 반응에 관여한다. 이 단백질은 여러 유전자 클러스터에 걸쳐 분포한다. CCR1 에 결합한다. CCL23(19-99), CCL23(22-99), CCL23(27-99), CCL23(30-99)는 CCL23 보다 강한 화학유인물질이다.

## 연구 분야

## 이미지 데이터



재조합 단백질은 용액에서 CCL23/MIP3 발현에 대한 Western blot 분석