

**제품명: SYVN1/HRD1** 토끼 단클론 항체

**카탈로그 번호: AMRe84525**

연구용 전용

## 요약

설명	재조합 토끼 단클론 항체
숙주	토끼
적용	WB, ICC, FC, IP
반응성	인간 쥐 생체
결합	비결합
변형	수정치 없음
아이소타입	IgG
클론성	단클론
형태	액체
농도	0.71mg/ml. 본 제품 농도는 재조비에 따라 다를 수 있습니다.
Storage	Aliquot 하여 $-20^{\circ}\text{C}$ 에 보관 (12 개월 유효). 냉동/해동 반복을 피하십시오.
Shipping	Ice bags
버퍼	0.05% 아지드 트륨, 0.05% 보르산, 필립스 50% 글세롤 함유 PBS 용액에 정제된 항체
정제	천상정제

## 적용

희석 비율	WB 1:1000-1:2000, ICC 1:50-1:200, FC 1:20-1:100, IP 1:20-1:50
분자량	Calculated MW: 68 kDa ; Observed MW: 65 kDa

## 항원 정보

유전자명	SYVN1/HRD1
다른 이름	DER3; E3 ubiquitin-protein ligase synoviolin; HRD1; Synovial apoptosis inhibitor 1; Synoviolin 1; Synoviolin 1 isoform b; SYNOVIOLIN; SYVN1;;SYVN1
유전자 ID	-
SwissProt ID	Q86TM6
면역원	인간 SYVN1 에서 유래한 항원입니다.

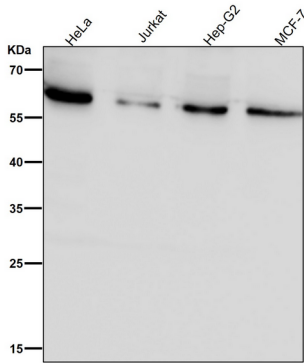
## 배경

E3 유비쿼틴 리가제인 소체 관련 UBC7 E2 리아제 유비쿼틴을 특이적으로 받아들이는 단백질로서 질병 발생에 관여하는 것으로 알려져 있습니다.

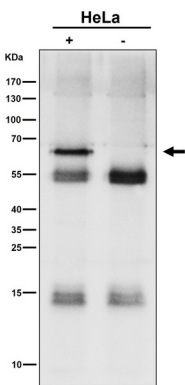
## 연구 분야

-

## 이미지 데이터



도리온셀에서 시간당 1:2K 희석항를 사용한다



항를 1:50 로 희석하여 면역침(IP) 분석을 하였다 (wb 는 1:1K 로 희)