

제품명: BCL2L15 토끼 단클론 항체

카탈로그 번호: AMRe84520

연구용 전용

요약

설명	재조합 토끼 단클론 항체
숙주	토끼
적용	WB, IHC, ICC/IF, ICC, FC
반응성	인간
결합	비결합
변형	수정치 없음
아이소타입	IgG
클론성	단클론
형태	액체
농도	0.61mg/ml. 본 제품의 농도는 재조비에 따라 다를 수 있습니다.
Storage	Aliquot 하여 -20°C 에 보관 (12 개월 유효). 냉동/해동 반복을 피하십시오.
Shipping	Ice bags
버퍼	0.05% 아지다 트루름, 0.05% 보르단, 필립 및 50% 글리세롤 함유 PBS 용액에 정제된 항체
정제	천상 정제

적용

희석 비율	WB 1:1000-1:2000, IHC 1:100-1:200, ICC/IF 1:50-1:200, ICC 1:50-1:200, FC 1:20-1:100
분자량	Calculated MW: 18 kDa ; Observed MW: 52 kDa

항원 정보

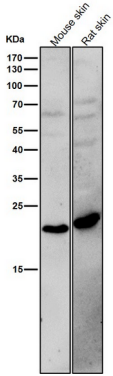
유전자명	BCL2L15
다른 이름	Bcl-2-like protein 15; Bcl2-L-15; BCL2-like 15; Bcl2l15; Bfk; Gm566; Pro apoptotic Bcl 2 protein; ;Bcl 2 L15
유전자 ID	-
SwissProt ID	Q5TBC7
면역원	인간 Bcl 2 L15 에서 유래한 합성 펩타이드

배경

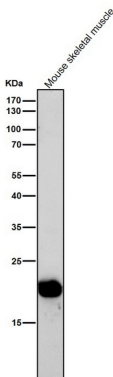
세포 사멸과 암에서 중요한 역할을 하는 것으로 여겨진다. 세포 사멸에 대한 활성을 나타낼 것으로 여겨진다.

연구 분야

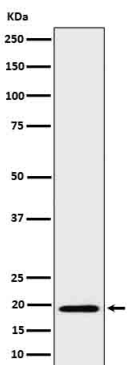
이미지 데이터



도리온소염에서 시간당 1:1K 확인항를 시험한다.



도리온소염에서 시간당 1:1K 확인항를 시험한다.



His-태그가 부착된 BCL2L15 세포 용출액에서 BCL2L15 의 위치를 분석