

제품명: CLASP1 토끼 단클론 항체

카탈로그 번호: AMRe84516

연구용 전용

요약

설명	재조합 토끼 단클론 항체
숙주	토끼
적용	WB, IHC, ICC/IF, ICC, FC
반응성	인간 쥐 생체
결합	비결합
변형	수정치 없음
아이소타입	IgG
클론성	단클론
형태	액체
농도	0.71mg/ml. 본 제품의 농도는 재조비에 따라 다를 수 있습니다.
Storage	Aliquot 하여 -20°C 에 보관 (12 개월 유효). 냉동/해동 반복을 피하십시오.
Shipping	Ice bags
버퍼	0.05% 아지다티움, 0.05% 보오단백질 및 50% 글리세롤 함유 PBS 용액 (정제된 형태)
정제	천상정제

적용

희석 비율	WB 1:1000-1:2000, IHC 1:100-1:200, ICC/IF 1:50-1:200, ICC 1:50-1:200, FC 1:20-1:100
분자량	169 kDa

항원 정보

유전자명	CLASP1
다른 이름	clasp1; hOrbit1; MAST1;; CLASP1
유전자 ID	-
SwissProt ID	Q7Z460
면역원	인간 CLASP1 에피토프 (항원 펩타이드)

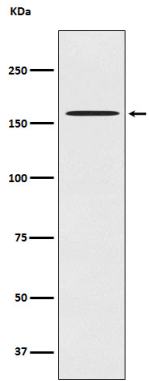
배경

미세관 운동 조절 단백질은 중 미세관의 안정을 촉진한다. 또한 골 내 유골 (TGN) 에 유해한 비정상 미세관의 형성을 억제한다. 이는 세포에서 분산 방향 세포질 미세관 배열 구성에 필요하다. 세포골격은 ERCC1 및 PHLD2 로 구성된 집합체 미세관의 기능을 촉진하며 중립 미세관의 복구를 일으킨다.

연구 분야

-

이미지 데이터



HeLa 세포에서 CLASP1 발현에 대한 웨스턴 블롯 분석

도리온 소스에서 시간당 1:1K 희석향을 사용한다.

