

제품명: FDFT1 토끼 단클론 항체

카탈로그 번호: AMRe84515

연구용 전용

요약

| | |
|----------|--|
| 설명 | 재조합 토끼 단클론 항체 |
| 숙주 | 토끼 |
| 적용 | WB, IHC, ICC/IF, ICC, IP |
| 반응성 | 인간 쥐 생체 |
| 결합 | 비결합 |
| 변형 | 수정치 없음 |
| 아이소타입 | IgG |
| 클론성 | 단클론 |
| 형태 | 액체 |
| 농도 | 0.49mg/ml. 본 제품의 농도는 재분배에 따라 다를 수 있습니다. |
| Storage | Aliquot 하여 -20°C 에 보관 (12 개월 유효). 냉동/해동 반복을 피하십시오. |
| Shipping | Ice bags |
| 버퍼 | 0.05% 아지다티움, 0.05% 보오닌, 필립스 50% 글시콜, 헴윈, PBS 용액, 정제된 항체 |
| 정제 | 천상정제 |

적용

| | |
|-------|--|
| 희석 비율 | WB 1:1000-1:2000, IHC 1:100-1:200, ICC/IF 1:50-1:200, ICC 1:50-1:200, IP 1:20-1:50 |
| 분자량 | 48 kDa |

항원 정보

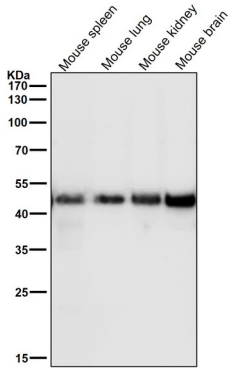
| | |
|--------------|---|
| 유전자명 | FDFT1 |
| 다른 이름 | DGPT; ERG9; FDFT1; SQS; Squalene synthase; SS;; Squalene synthase |
| 유전자 ID | - |
| SwissProt ID | P37268 |
| 면역원 | 인간 스칼렌 합성에서 유래한 합성 펩타이드 |

배경

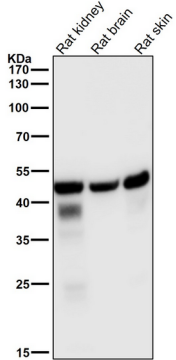
아포라이프시스의 핵심 접점으로, 스트레스를 통한 아포라이프시스를 조절하는 것으로 여겨진다.

연구 분야

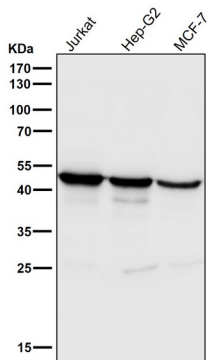
이미지 데이터



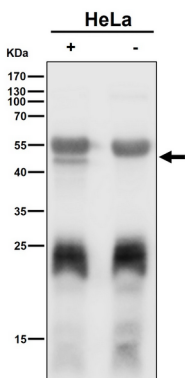
도리온소스에서 시간용 1:2K 확인항를 시험한다.



도리온소스에서 시간용 1:2K 확인항를 시험한다.



도리온소스에서 시간용 1:2K 확인항를 시험한다.



항를 1:50 로 화학어면 침전(IP) 분석을 하였다 (wb 는 1:3K 로 화학)

