

제품명: NKX2.2 토끼 단클론 항체

카탈로그 번호: AMRe84514

연구용 전용

요약

설명	재조합 토끼 단클론 항체
숙주	토끼
적용	IHC, ICC/IF, ICC
반응성	인간 쥐 생체
결합	비결합
변형	수정되지 않음
아이소타입	IgG
클론성	단클론
형태	액체
농도	-
Storage	Aliquot 하여 -20°C 에 보관(12 개월 유효). 냉동/해동 반복을 피하십시오.
Shipping	Ice bags
버퍼	0.05% 아지다티움 0.05% 보르나트 50% 글리세롤 함유된 PBS 용액에 정제된 항체
정제	천상정제

적용

희석 비율	IHC 1:100-1:200, ICC/IF 1:50-1:200, ICC 1:50-1:200
분자량	30 kDa

항원 정보

유전자명	NKX2.2
다른 이름	Homeobox protein Nkx 2.2; NK 2 homolog B; NK2 homeobox 2; NKX2 2; NKX22; Nkx2b;; Nkx 2.2
유전자 ID	-
SwissProt ID	O95096
면역원	인간 Nkx 2.2 에서 유래한 합성 펩타이드

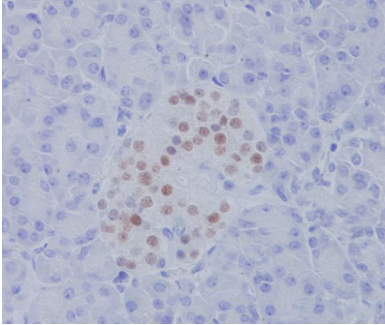
배경

척삭동물에서 안구를 생성하는 배아 발달에 관여하는 전사 활성 인자

연구 분야

-

이미지 데이터



NKX2.2 항체를 이용한 뇌 조직의 면역조직화학 분석