

제품명: GCET2 토끼 단클론 항체

카탈로그 번호: AMRe84513

연구용 전용

요약

설명	재조합토끼단클론항체
숙주	토끼
적용	IHC, ICC/IF, ICC, FC
반응성	인간
결합	비결합
변형	수정치 없음
아이소타입	IgG
클론성	단클론
형태	액체
농도	-
Storage	Aliquot 하여 -20°C 에 보관(12 개월 유효). 냉동/해동 반복을 피하십시오.
Shipping	Ice bags
버퍼	0.05% 아지다블루, 0.05% 보오단백질 및 50% 글리세롤 함유된 PBS 용액에 정제된 항체
정제	천상정제

적용

희석 비율	IHC 1:100-1:200, ICC/IF 1:50-1:200, ICC 1:50-1:200, FC 1:20-1:100
분자량	21 kDa

항원 정보

유전자명	GCET2
다른 이름	GCAT2; Gcct; Gcsam; hGAL; M17; M17 L;; GCSAM
유전자 ID	-
SwissProt ID	Q8N6F7
면역원	인간 GCSAM 에서 유래한 합성 펩타이드

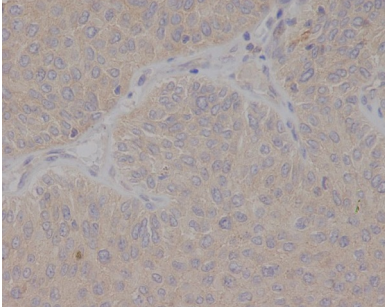
배경

연구용 전용 용액에 인하여, IL-6 의 동체 효과를 매개한다. RhoA 신호전달 경로의 활성을 억제하며, RhoA 활성이 증가하면 이 신호전달물질인 ROCK 이 활성화되어 근육 및 림프구의 운동성이 저해된다. 또한 SYK 캐시케이스를 통해 작용하는 세포수용체 신호전달의 조절자이기도하다.

연구 분야

-

이미지 데이터



GCET2 항체를 이용한 파킨슨병 관련 뇌 조직 면역조직화학 분석