

제품명: TFE3 토끼 단클론 항체

카탈로그 번호: AMRe84512

연구용 전용

요약

설명	재조합 토끼 단클론 항체
숙주	토끼
적용	WB, IHC, ICC/IF, ICC, FC
반응성	인간
결합	비결합
변형	수정치 없음
아이소타입	IgG
클론성	단클론
형태	액체
농도	0.49mg/ml. 본 제품 농도는 재조비에 따라 다를 수 있습니다.
Storage	Aliquot 하여 -20°C 에 보관 (12 개월 유효). 냉동/해동 반복을 피하십시오.
Shipping	Ice bags
버퍼	0.05% 아지다 트루프, 0.05% 보오 단백질 및 50% 글리세롤 함유 PBS 용액에 정제된 항체
정제	천상 정제

적용

희석 비율	WB 1:1000-1:2000, IHC 1:100-1:200, ICC/IF 1:50-1:200, ICC 1:50-1:200, FC 1:20-1:100
분자량	62 kDa

항원 정보

유전자명	TFE3
다른 이름	bHLHe33; RCCP2; RCCX1; Tcfe3; Tfe3; TFEA;; TFE3
유전자 ID	-
SwissProt ID	P19532
면역원	인간 TFE3 에 유한한 합성 펩타이드

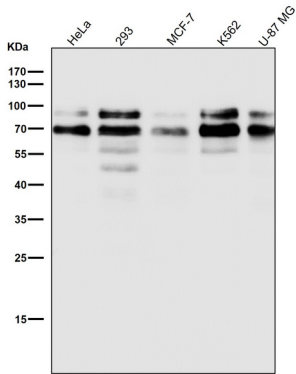
배경

라즈프생 및 면역 반응의 핵심 조절 역할을 하는 전사 인자 즉 E-box 서열(5'-CANNTG-3')을 인식하고 결합하여 특이한 DNA 결합을 하는 저분량 TFE3 나 MITF 와 같은 다른 MIT/TFE 계열 구성 과이해형성 필요하다

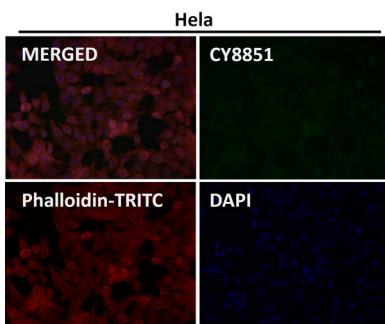
연구 분야

-

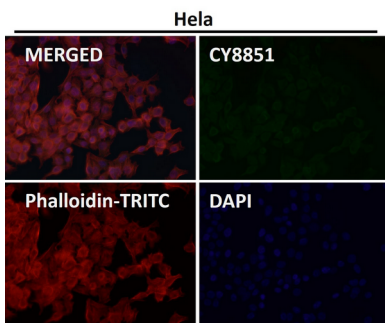
이미지 데이터



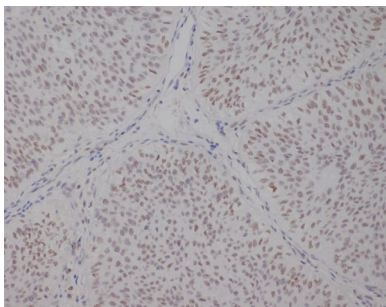
모든 세포에서 시간당 1:1K 희석 농도를 사용한다.



항체 1:150로 희석하여 면역관상 분석을 실시하였다.



항체 1:50로 희석하여 면역관상 분석을 실시하였다.



파파에프틴인 병광 조직에 대한 TFE3 항체 이용한 면역조직화 분석