

**제품명: IBA1** 토끼 단클론 항체

**카탈로그 번호: AMRe84510**

연구용 전용

## 요약

설명	재조합 토끼 단클론 항체
숙주	토끼
적용	WB, IHC, ICC/IF, ICC, FC
반응성	인간
결합	비결합
변형	수정치 없음
아이소타입	IgG
클론성	단클론
형태	액체
농도	-
Storage	Aliquot 하여 $-20^{\circ}\text{C}$ 에 보관(12개월 유효). 냉동/해동 반복을 피하십시오.
Shipping	Ice bags
버퍼	0.05% 아지다티딘, 0.05% 보오닌, 5% 글리세롤 함유 PBS 용액(정제된 형태)
정제	천상정제

## 적용

희석 비율	WB 1:1000-1:2000, IHC 1:100-1:200, ICC/IF 1:50-1:200, ICC 1:50-1:200, FC 1:20-1:100
분자량	17 kDa

## 항원 정보

유전자명	IBA1
다른 이름	IBA1; IRT1; AIF-1; IRT-1;; IBA1
유전자 ID	-
SwissProt ID	P55008
면역원	인간 IBA1 에 유한한 합성 펩타이드

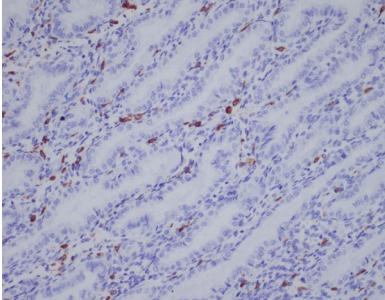
## 배경

세포 죽음의 RAC 활성을 촉진하는 인자 중 하나이다. LCP1 의 인자 결합을 강하게 억제한다. RAC 신호 전달 시스템에 관여하며 세포 이동 및 기타 기능에 관여한다. 또한 세포와 T 림프구 사이의 상호작용을 조절하는 데 관여한다.

## 연구 분야

-

## 이미지 데이터



과편이포된안자공에대한BA1 항체이용면역조직화분석