

제품명: TBX21 토끼 단클론 항체

카탈로그 번호: AMRe84506

연구용 전용

요약

설명	재조합 토끼 단클론 항체
숙주	토끼
적용	IHC
반응성	인간
결합	비결합
변형	수정치 없음
아이소타입	IgG
클론성	단클론
형태	액체
농도	-
Storage	Aliquot 하여 -20°C 에 보관(12 개월 유효). 냉동/해동 반복을 피하십시오.
Shipping	Ice bags
버퍼	0.05% 아지다티딘, 0.05% 보르나비리딘, 50% 글세롤 함유 PBS 용액에 정제된 항체
정제	천상정제

적용

희석 비율	IHC 1:100-1:200
분자량	58 kDa

항원 정보

유전자명	TBX21
다른 이름	T bet; T box 21; T PET; TBET; TBLYM; Tbx21; TPET;;TBX21
유전자 ID	-
SwissProt ID	Q9UL17
면역원	인간 TBX21 에 사용된 합성 펩타이드

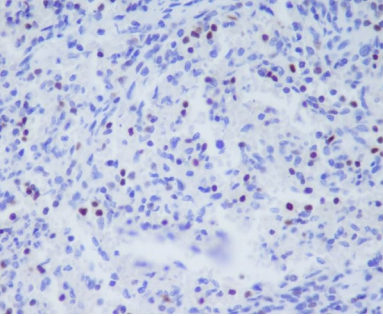
배경

Th1 세포를 정의하는 전사인자 Th1 유전자를 발현하며 Th2 및 Th17 유전자를 억제하는 Th1 전사 인자이다. Th1 계열을 시작한다. IFN- γ 및 IL-2 생산에 관여한다. Th1 세포는 CD4+ T 세포의 주요 집단을 형성한다. IFN γ 에 의해 유도된 크로미딘 결합 CpG 메틸을 유한다.

연구 분야

-

이미지 데이터



과민예민한 반응의 조직학 분석(T-bet/Tbx21 형식용).