

**제품명: PROS1** 토끼 단클론 항체

**카탈로그 번호: AMRe84504**

연구용 전용

## 요약

|          |   |
|----------|---|
| 설명       | 재조합 토끼 단클론 항체   |
| 숙주       | 토끼  |
| 적용       | WB  |
| 반응성      | 인간  |
| 결합       | 비결합   |
| 변형       | 수정치 없음  |
| 아이소타입    | IgG   |
| 클론성      | 단클론   |
| 형태       | 액체  |
| 농도       | -   |
| Storage  | Aliquot 하여 $-20^{\circ}\text{C}$ 에 보관(12 개월 유효). 냉동/해동 반복을 피하십시오. |
| Shipping | Ice bags  |
| 버퍼       | 0.05% 아지드, 0.05% 보르나이트, 50% 글리세롤 함유 PBS 용액에 정제된 항체                |
| 정제       | 천상정제  |

## 적용

|       |                  |
|-------|------------------|
| 희석 비율 | WB 1:1000-1:2000 |
| 분자량   | 75 kDa           |

## 항원 정보

|              |  |
|--------------|--|
| 유전자명         | PROS1  |
| 다른 이름        | Preproprotein S; PROS; proS1; PS21; PS22; PS23; PS24; PS25; PS26; PSA; THPH5; THPH6;;PROS1 |
| 유전자 ID       | -  |
| SwissProt ID | P07225   |
| 면역원          | 인간 PROS1에서 유래한 항원입니다.  |

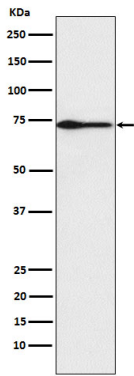
## 배경

항원 항체는 주로 응고인자 Va 및 VIII의 분해 과정에서 생성된 단백질의 보조인자 역할을 한다. 이는 응혈 방지와 섬유 용해를 촉진하는데 도움을 준다.

## 연구 분야

-

## 이미지 데이터



인간 혈장 용액에서 PROS1 발현에 대한 웨스턴 블롯 분석