

제품명: AP1G1 토끼 단클론 항체

카탈로그 번호: AMRe84501

연구용 전용

요약

설명	재조합 토끼 단클론 항체
숙주	토끼
적용	WB, IHC
반응성	인간 쥐 생체
결합	비결합
변형	수정치 없음
아이소타입	IgG
클론성	단클론
형태	액체
농도	0.71mg/ml. 본 제품의 농도는 재조합에 따라 다를 수 있습니다.
Storage	Aliquot 하여 -20°C 에 보관(12개월 유효). 냉동/해동 반복을 피하십시오.
Shipping	Ice bags
버퍼	0.05% 아지다티움 0.05% 보오닌 및 50% 글세롤 함유된 PBS 용액에 용해된 항체
정제	천상정제

적용

희석 비율	WB 1:1000-1:2000, IHC 1:100-1:200
분자량	Calculated MW: 91 kDa ; Observed MW: 100 kDa

항원 정보

유전자명	AP1G1
다른 이름	ADTG; AP1G1; CLAPG1;; gamma 1 Adaptin
유전자 ID	-
SwissProt ID	O43747
면역원	인간 감마 1 아댑틴에서 유래한 항원 펩타이드

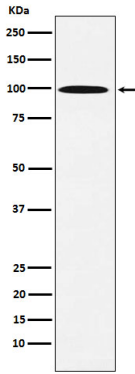
배경

클론 단클론 항체 단백질 복합체 의 하위단위 후 글세롤 단백질 유전자(TGN) 및 또는 인종에서 단백질에 포함된다. AP 복합체는 클론을 막로 유하고 막통 송분차이 세질과 관련 있는 분산을 인하는 역할을 한다.

연구 분야

-

이미지 데이터



293T 세포 용출액에서 AP1G1 발현에 대한 웨스턴 블롯 분석

도리온 소스에서 시간당 1:1K 희석 방향을 시험합니다.

