

**제품명: KHSRP** 토끼 단클론 항체

**카탈로그 번호: AMRe84500**

연구용 전용

## 요약

설명	재조합 토끼 단클론 항체
숙주	토끼
적용	WB, IHC, ICC/IF, ICC, IP
반응성	인간 췌장
결합	비결합
변형	수정치 없음
아이소타입	IgG
클론성	단클론
형태	액체
농도	-
Storage	Aliquot 하여 $-20^{\circ}\text{C}$ 에 보관(12개월 유효). 냉동/해동 반복을 피하십시오.
Shipping	Ice bags
버퍼	0.05% 아지다티움, 0.05% 보르나트, 50% 글리세롤 함유 PBS 용액에 정제된 항체
정제	천상정제

## 적용

희석 비율	WB 1:1000-1:2000, IHC 1:100-1:200, ICC/IF 1:50-1:200, ICC 1:50-1:200, IP 1:20-1:50
분자량	Calculated MW: 73 kDa ; Observed MW: 82 kDa

## 항원 정보

유전자명	KHSRP
다른 이름	FBP2; FUBP2; KHSRP; KSRP; p75;;KHSRP
유전자 ID	-
SwissProt ID	Q92945
면역원	인간 KHSRP 에피토프

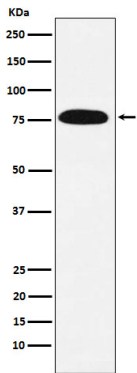
## 배경

수용기 표지 효소에 결합하여 mRNA 에 결합할 수 있는 다양한 RNA(pre-mRNA)의 하류 조절 인자(DCS)에 결합하는 단백질입니다. 조직과 대체 물이 생기는 전체에 대한 기능을 가진다. 상류의(FUSE)의 일부가 DNA와 상호 작용할 수 있다.

## 연구 분야

-

## 이미지 데이터



HeLa 세포에서 KHSRP 발현에 대한 단백질 분석