

**제품명: Mad2L1** 토끼 단클론 항체

**카탈로그 번호: AMRe84499**

연구용 전용

## 요약

설명	재조합 토끼 단클론 항체
숙주	토끼
적용	WB
반응성	인간
결합	비결합
변형	수정치 없음
아이소타입	IgG
클론성	단클론
형태	액체
농도	-
Storage	Aliquot 하여 $-20^{\circ}\text{C}$ 에 보관(12 개월 유효). 냉동/해동 반복을 피하십시오.
Shipping	Ice bags
버퍼	0.05% 아지다티륨 0.05% 보오단백질 및 50% 글리세롤 함유 PBS 용액(정제된 형태)
정제	천상정제

## 적용

희석 비율	WB 1:1000-1:2000
분자량	24 kDa

## 항원 정보

유전자명	Mad2L1
다른 이름	HsMAD2; MAD 2; MAD 2A; MAD2 like 1; Mad2l1;;HsMAD2
유전자 ID	-
SwissProt ID	Q13257
면역원	인간 HsMAD2 에 사용된 합성 펩타이드

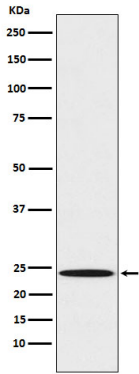
## 배경

방치 세포의 경우, 모든 암세포 중에는 특정 단백질 마커를 사용할 수 있는 특정 방치 세포를 감지하고 모든 암세포 중에는 특정 단백질 마커 CDC20 을 검출하여 특정 암세포 활성을 억제하는 유전체 표지의 식별에 필수적입니다.

## 연구 분야

-

## 이미지 데이터



A431 세포에서 Mad2L1 발현에 대한 단백질 분석