

제품명: PEDF 토끼 단클론 항체

카탈로그 번호: AMRe84498

연구용 전용

요약

설명	재조합 토끼 단클론 항체
숙주	토끼
적용	WB, FC
반응성	인간
결합	비결합
변형	수정치 없음
아이소타입	IgG
클론성	단클론
형태	액체
농도	0.71mg/ml. 본 제품의 농도는 재조비에 따라 다를 수 있습니다.
Storage	Aliquot 하여 -20°C 에 보관(12개월 유효). 냉동/해동 반복을 피하십시오.
Shipping	Ice bags
버퍼	0.05% 아지다티륨 0.05% 보르산 및 50% 글리세롤 함유된 PBS 용액에 정제된 항체
정제	천상정제

적용

희석 비율	WB 1:1000-1:2000, FC 1:20-1:100
분자량	46 kDa

항원 정보

유전자명	PEDF
다른 이름	EPC1; OI12; OI6; PEDF; PIG35; Serpinf1;;PEDF
유전자 ID	-
SwissProt ID	P36955
면역원	인간 PEDF에서 유래한 항원입니다.

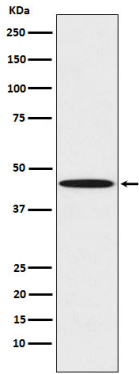
배경

신생아 단백질 생성에 관여하는 단백질 유전자. 강인한 생체에도 포함된다. 항체에서 티라닌(S-트립)에 R(아미노) 구조를 갖기 때문에 단백질에 의해 억제될 수 있다.

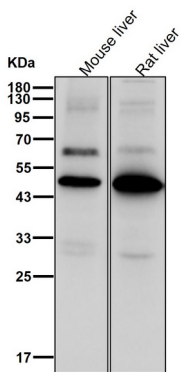
연구 분야

-

이미지 데이터



K562 세포에서 PEDF 발현에 대한 단백질 분석



도래온살에서 시간당 1:1K 화합물을 사용한다.