

제품명: PAG 토끼 단일클론항체

카탈로그 번호: AMRe84496

연구용 전용

요약

설명	재조합토끼단일클론항체
숙주	토끼
적용	WB,IHC,FC,IP
반응성	인간 췌장
결합	비결합
변형	수정치 없음
아이소타입	IgG
클론성	단클론
형태	액체
농도	0.61mg/ml. 본 제품의 농도는 재조비에 따라 다를 수 있습니다.
Storage	Aliquot 하여 -20°C 에 보관(12 개월 유효). 냉동/해동 반복을 피하십시오.
Shipping	Ice bags
버퍼	0.05% 아지다티딘, 0.05% 보오닌, 50% 글리세롤 함유 PBS 용액에 정제된 형태
정제	천상정제

적용

희석 비율	WB 1:1000-1:2000, IHC 1:100-1:200, FC 1:20-1:100, IP 1:20-1:50
분자량	Calculated MW: 47 kDa ; Observed MW: 80 kDa

항원 정보

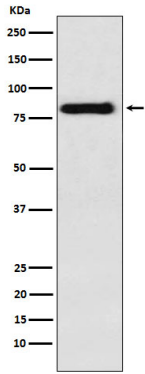
유전자명	PAG
다른 이름	CBP; Csk binding protein; PAG; PAG1;;PAG1
유전자 ID	-
SwissProt ID	Q9NWQ8
면역원	인간 PAG1 에피토프

배경

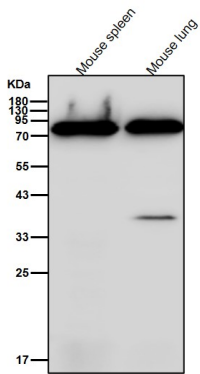
T 세포에서 TCR(T 세포 수용체) 매개 신호 전달 매개체이며 FCER1(고친성 면역 수용체) 매개 신호 전달을 구성합니다. CSK 활성 및 지질 드로잉을 촉진하여 LCK 역활을 유도합니다. 지질 드로잉이 역활을 발휘함으로써 면역 세포의 형성을 유도합니다. 세포 접착 신호 전달에 관여할 가능성이 있습니다.

연구 분야

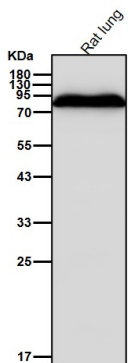
이미지 데이터



라티스플린에서 PAG 발에 대한 단백질 분석



도래인스플린에서 시간용 1:2K 학단항를 사용한다.



도래인스플린에서 시간용 1:2K 학단항를 사용한다.