

제품명: PDE2A 토끼 단클론 항체

카탈로그 번호: AMRe84493

연구용 전용

요약

설명	재조합 토끼 단클론 항체
숙주	토끼
적용	WB
반응성	인간 쥐 생체
결합	비결합
변형	수정치 없음
아이소타입	IgG
클론성	단클론
형태	액체
농도	-
Storage	Aliquot 하여 -20°C 에 보관(12 개월 유효). 냉동/해동 반복을 피하십시오.
Shipping	Ice bags
버퍼	0.05% 아지다티움 0.05% 보르산 pH 7.5 50% 글리세롤 함유 PBS 용액에 정제된 항체
정제	천상정제

적용

희석 비율	WB 1:1000-1:2000
분자량	106 kDa

항원 정보

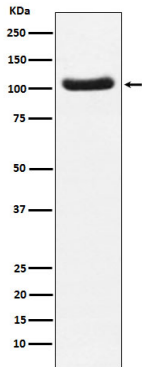
유전자명	PDE2A
다른 이름	CGS PDE; cGSPDE; PDE2A; PDE2A1; PDE2A4; phosphodiesterase 2A;;PDE2A
유전자 ID	-
SwissProt ID	O00408
면역원	인간 PDE2A 에피토프

배경

cGMP 활성화는 글루타메이트 수용체와 관련된 여러 중요한 생리 과정에 관여합니다. cAMP 와 cGMP 라는 두 가지 신호 전달 물질에 대한 중독성을 가지고 있다

연구 분야

이미지 데이터



안티노우클레아 PDE2A 발현에 대한 단백질 분석