

제품명: CBR1 토끼 단클론 항체

카탈로그 번호: AMRe84491

연구용 전용

요약

설명	재조합 토끼 단클론 항체
숙주	토끼
적용	WB, IP
반응성	인간 쥐 생체
결합	비결합
변형	수정치 없음
아이소타입	IgG
클론성	단클론
형태	액체
농도	-
Storage	Aliquot 하여 -20°C 에 보관(12 개월 유효). 냉동/해동 반복을 피하십시오.
Shipping	Ice bags
버퍼	0.05% 아지다티움 0.05% 보르나비리온 50% 글리세롤 함유 PBS 용액에 정제된 항체
정제	천상정제

적용

희석 비율	WB 1:1000-1:2000, IP 1:20-1:50
분자량	30 kDa

항원 정보

유전자명	CBR1
다른 이름	CBR1; CRN; SDR21C1;; CBR1
유전자 ID	-
SwissProt ID	P16152
면역원	인간 CBR1 에피토프

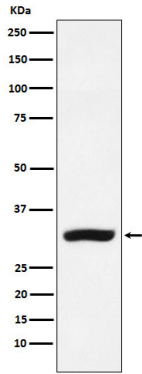
배경

가장 특이성은 NADPH 의존 환원효입니다. 이는 포도당과 메타올로 다른 양 카복시 화합물 에 의해 잘 환원됨을 측정합니다. 항원 인식은 결합 항체 특이성과 유사성을 측정할 수 있습니다. 유사성을 환원시키는 것을 측정합니다.

연구 분야

-

이미지 데이터



MCF-7 세포에서 CBR1 발현에 대한 단백질 분석