

제품명: HCadherin 토끼 단클론 항체

카탈로그 번호: AMRe84490

연구용 전용

요약

| | |
|----------|--|
| 설명 | 재조합토끼단클론항체 |
| 숙주 | 토끼 |
| 적용 | WB,IHC |
| 반응성 | 인간 쥐 생쥐 |
| 결합 | 비결합 |
| 변형 | 수정치 없음 |
| 아이소타입 | IgG |
| 클론성 | 단클론 |
| 형태 | 액체 |
| 농도 | 0.49mg/ml. 본제품의 농도는 재조비에 따라 다를 수 있습니다. |
| Storage | Aliquot 하여 -20°C 에 보관(12개월 유효). 냉동/해동 반복을 피하십시오. |
| Shipping | Ice bags |
| 버퍼 | 0.05% 아지다티움 0.05% 보르닌 50% 글리세롤 함유된 PBS 용액에 정제된 형태 |
| 정제 | 천상정제 |

적용

| | |
|-------|--|
| 희석 비율 | WB 1:1000-1:2000,IHC 1:100-1:200 |
| 분자량 | Calculated MW: 78 kDa ; Observed MW: 105,130 kDa |

항원 정보

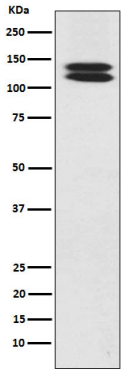
| | |
|--------------|---|
| 유전자명 | HCadherin |
| 다른 이름 | CDH13; CDHH; H-cadherin; Heart cadherin; P105; T cad; T Cadherin; Truncated cadherin;;Cadherin 13 |
| 유전자 ID | - |
| SwissProt ID | P55290 |
| 면역원 | 인간 CDH13 에 사용된 합성 펩타이드 |

배경

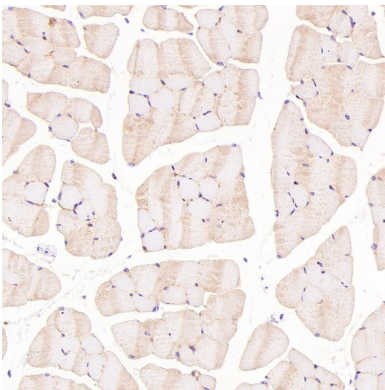
이 항체는 특정 세포 표지 단백질이다. 이는 세포-세포 간 상호작용을 통해 세포-세포 접착에 관여하는 세포-세포 접착 분자이다. 또한 세포-세포 상호작용을 조절할 수 있다.

연구 분야

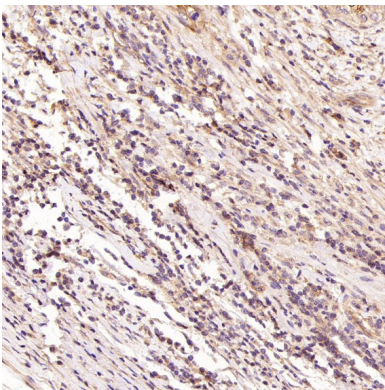
이미지 데이터



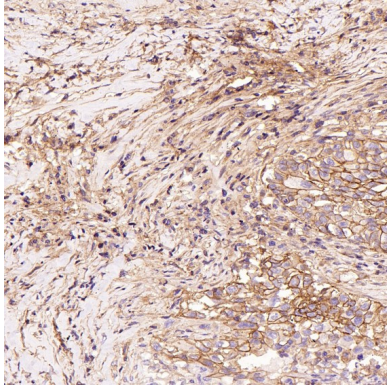
인태아심장조직에서 카타린발에 대한 웨스턴블롯 분석



카타린발에 대한 웨스턴블롯 분석을 위해 1:100 희석도의 항체를 사용하여 면역조직화 분석을 수행했다.



카타린발에 대한 웨스턴블롯 분석을 위해 1:100 희석도의 항체를 사용하여 면역조직화 분석을 수행했다.



과민에 표지된 인공 평상 위암 조직에 대한 면역조직화학분석 (항체:1:100 희석사용).