

제품명: eEF1A1 토끼 단클론 항체

카탈로그 번호: AMRe84488

연구용 전용

요약

설명	재조합 토끼 단클론 항체
숙주	토끼
적용	WB, IHC, ICC/IF, ICC, FC, IP
반응성	인간 쥐 생체
결합	비결합
변형	수정치 없음
아이소타입	IgG
클론성	단클론
형태	액체
농도	0.61mg/ml. 본 제품 농도는 재조합에 따라 다를 수 있습니다.
Storage	Aliquot 하여 -20°C 에 보관(12개월 유효). 냉동/해동 반복을 피하십시오.
Shipping	Ice bags
버퍼	0.05% 아지드 트류스, 0.05% 보르나트, 50% 글리세롤 함유 PBS 용액에 저장된 항체
정제	천상정제

적용

희석 비율	WB 1:1000-1:2000, IHC 1:100-1:200, ICC/IF 1:50-1:200, ICC 1:50-1:200, FC 1:20-1:100, IP 1:20-1:50
분자량	50 kDa

항원 정보

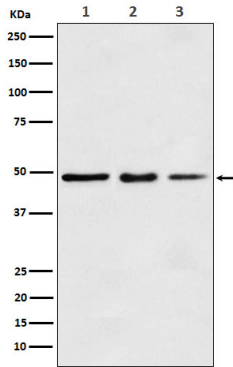
유전자명	eEF1A1
다른 이름	EEF1A1; CCS-3; CCS3; EEF-1; EEF1A; EF-Tu; EF1A; GRAF-1EF; LENG7; PTI1; eEF1A-1;; eEF1A1
유전자 ID	-
SwissProt ID	P68104
면역원	인간 eEF1A1에서 유래한 합성 펩타이드

배경

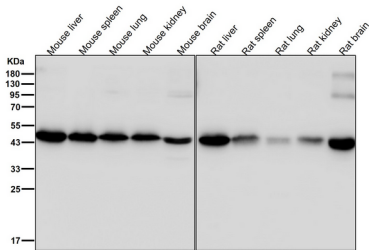
단클론 항체는 단백질에서 아미노산 tRNA(aa-tRNA)가 리보솜 A 부위에 GTP 의존적으로 결합하는 것을 촉매하는 번역 인자이다.

연구 분야

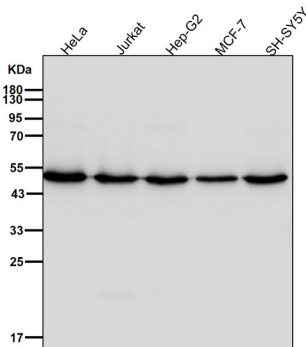
이미지 데이터



(1) MCF7 세포용량물 (2) MDA-MB-231 세포용량물 (3) HepG2 세포용량물에서 eEF1A1 발현 확인 분석



도래인살에서 시간당 1:2K 확인항를 시험한다



도래인살에서 시간당 1:2K 확인항를 시험한다