

제품명: CYP24A1 토끼 단클론 항체

카탈로그 번호: AMRe84487

연구용 전용

요약

설명	재조합 토끼 단클론 항체
숙주	토끼
적용	WB
반응성	인간
결합	비결합
변형	수정치 없음
아이소타입	IgG
클론성	단클론
형태	액체
농도	-
Storage	Aliquot 하여 -20°C 에 보관(12 개월 유효). 냉동/해동 반복을 피하십시오.
Shipping	Ice bags
버퍼	0.05% 아지다티륨 0.05% 보오단백질 및 50% 글리세롤 함유된 PBS 용액에 정제된 항체
정제	천상정제

적용

희석 비율	WB 1:1000-1:2000
분자량	59 kDa

항원 정보

유전자명	CYP24A1
다른 이름	CP24; CYP24; CYP24A1; HCAI; P450 CC24;;Cytochrome P450 24A1
유전자 ID	-
SwissProt ID	Q07973
면역원	인간 CYP24A1 단백질의 1-25 아미노산 서열

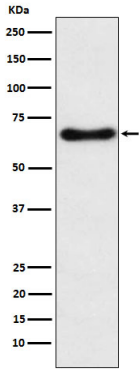
배경

비타민 D 대량 결핍은 신우에 중대한 영향을 미치며, 특히 P450 모옥시게나제 C24 및 C23 산화효소를 통해 비타민 D 전체 생합성을 25-하이드록시비타민 D3(1,25-디하이드록시비타민 D3)의 생성을 촉진한다.

연구 분야

-

이미지 데이터



안티아간용혈소 CYP24A1 발현에 대한 웨스턴 블롯 분석