

제품명: SFRP4 토끼 단클론 항체

카탈로그 번호: AMRe84486

연구용 전용

요약

설명	재조합 토끼 단클론 항체
숙주	토끼
적용	WB, IHC, ICC/IF, ICC, FC
반응성	인간 쥐 생체
결합	비결합
변형	수정치 없음
아이소타입	IgG
클론성	단클론
형태	액체
농도	0.34mg/ml. 본 제품의 농도는 재조비에 따라 다를 수 있습니다.
Storage	Aliquot 하여 -20°C 에 보관 (12 개월 유효). 냉동/해동 반복을 피하십시오.
Shipping	Ice bags
버퍼	0.05% 아지다티움, 0.05% 보오단백질 및 50% 글리세롤 함유된 PBS 용액에 정제된 항체
정제	천상정제

적용

희석 비율	WB 1:1000-1:2000, IHC 1:100-1:200, ICC/IF 1:50-1:200, ICC 1:50-1:200, FC 1:20-1:100
분자량	Calculated MW: 40 kDa ; Observed MW: 50 kDa

항원 정보

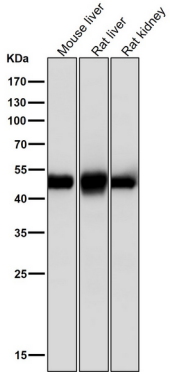
유전자명	SFRP4
다른 이름	FRP4; FrpHE; PYL; Sfrp4;; SFRP 4
유전자 ID	-
SwissProt ID	Q6FHJ7
면역원	인간 SFRP 4 에 유래한 합성 펩타이드

배경

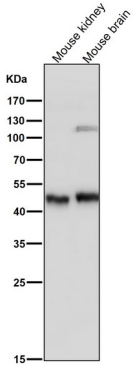
가장 포괄적인 관련 단백질 (sFRPs) 은 Wnt 의 직접적인 신호를 통해 Wnt 신호 전달의 조절 역할을 한다. 이들은 특정 수용체에서 신호 전달 분자를 조절하는데 관여한다 (유사 예: G).

연구 분야

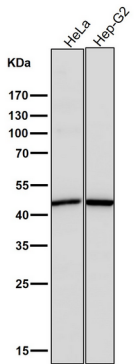
이미지 데이터



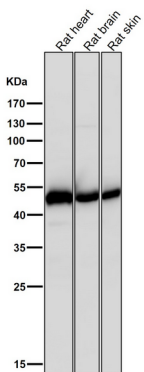
도래인살에서 시간용1:1K 확인항를시험다



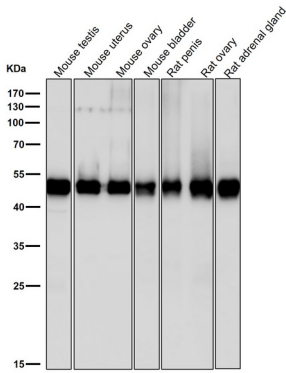
도래인살에서 시간용1:1K 확인항를시험다



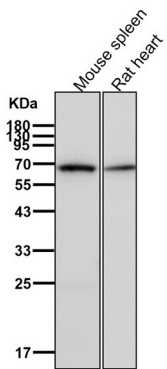
도래인살에서 시간용1:1K 확인항를시험다



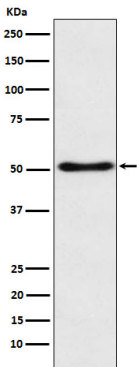
도래인살에서 시간용1:1K 확인항를시험다



도래인샘에서 시간용 1:1K 확인항를 사용한다



도래인샘에서 시간용 1:1K 확인항를 사용한다



293T 세포용에서 SFRP4 발현에 대한 단백질 분석